



IMPUGNAÇÃO

A PREFEITURA DE TAMBORIL/CE
PREGÃO ELETRÔNICO Nº 38/2023

A empresa NOVITECH COMÉRCIO E SERVIÇOS, pessoa jurídica de direito privado, inscrita no CNPJ/MF sob o nº 04.969.191/0001-55, sediada na Rua André Capretz Filho, 30 e 36 – Rudge Ramos – São Bernardo do Campo/ CEP: 09626-120, neste ato representado por seu sócio Rogério Takashi Yamane vem, respeitosamente, formalizar PEDIDO DE IMPUGNAÇÃO, nos termos da Lei 10.520/2002, Decreto 3.555/2000, e das razões abaixo:

IMPUGNAÇÃO

O item 70 – APARELHO DE ANESTESIA encontra DIRECIONADO para apenas para UMA ÚNICA MARCA. O equipamento solicitado no descritivo é o modelo FABIUS PLUS – MARCA: DRÄGER. Torna-se um direcionamento quando se mostra que o descritivo é apresentado **APENAS** para privilegiar **uma única** marca/modelo que atenderá por sua totalidade ao exigido em edital. A aquisição precisa ser isonômica e, para esse edital foi copiado as características de desempenho do FABIS PLUS – MARCA: DRAGER ou seja, demonstra um direcionamento a marca. É imperiosa a condição de que a aquisição seja isonômica, pelo fato de existir equipamentos que possuam a mesma tecnologia e qualidade (podendo ser até superiores) também possam participar do certame. Caso contrário, essa conceituada prefeitura também não estará obtendo economicidade no processo, uma vez que tendo uma única participante já que não haveria competição em lances, o valor ofertado, mesmo após a fase de lances, iria onerar o tesouro municipal.

ROGERIO
TAKASHI
YAMANE:09708
908851

Assinado de forma
digital por ROGERIO
TAKASHI
YAMANE:0970890851
Data: 2023.06.07
09:33:31 -03'00'

COMPARAÇÃO DO EDITAL EM RELAÇÃO A FICHA TÉCNICA DO FABIUS PLUS

- 1) **Edital solicita:** Aparelho de anestesia oferecer os principais modos de ventilação.

Ficha técnica Drager:

CARACTERÍSTICAS DE DESEMPENHO

- Oferece os principais modos de ventilação



- 2) **Edital solicita:** Monitor de alto contraste colorido;

Ficha técnica Drager:

CARACTERÍSTICAS DE DESEMPENHO

- Oferece os principais modos de ventilação
- Monitor de alto contraste colorido

- 3) **Edital solicita:** Carro de transporte com base ampla fornecendo grande estabilidade para flexíveis configurações de monitores.

Ficha técnica Drager:

CARACTERÍSTICAS DE DESEMPENHO

- Oferece os principais modos de ventilação
- Monitor de alto contraste colorido
- Carro de transporte com base ampla fornecendo grande estabilidade para flexíveis configurações de monitores

- 4) **Edital solicita:** Versões opcionais de parede ou estativa;

Ficha técnica Drager:

- Versões opcionais de parede ou estativa

- 5) **Edital solicita:** Sólido, design espaçoso e com amplas gavetas somente versão chão.

Ficha técnica Drager:

- Sólido, design espaçoso e com amplas gavetas (somente versão de chão)

- 6) **Edital solicita:** Funções de backup inteligente ajudam a maximizar o tempo de 01 funcionamento no centro cirúrgico.

Ficha técnica Drager:

- Funções de backup inteligente ajudam a maximizar o tempo de funcionamento no Centro Cirúrgico



- 7) **Edital solicita:** Interface de usuário padrão Drager para operação fácil e intuitiva.

Ficha técnica Drager:

- Interface de usuário padrão Dräger para operação fácil e intuitiva

- 8) **Edital solicita:** Trilhos padrão industrial para equipamentos adicionais Drager e de terceiros.

Ficha técnica Drager:

- Trilhos padrão industrial para equipamentos adicionais Dräger e de terceiros

- 9) **Edital solicita:** Compatível com o absorvedor CLIC.

Ficha técnica Drager:

- Compatível com o absorvedor CLIC.

**COMPARAÇÃO GERADO DO EDITAL EM RELAÇÃO A FICHA TÉCNICA
DO FABIUS PLUS**



APARELHO DE ANESTESIA OFERECER OS
PRINCIPAIS MODOS DE VENTILAÇÃO
MONITOR DE ALTO CONTRASTE COLORIDO
CARRO DE TRANSPORTE COM BASE AMPLA
FORNECENDO GRANDE ESTABILIDADE PARA
FLEXÍVEIS CONFIGURAÇÕES DE MONITORES
VERSÕES OPCIONAIS DE PAREDE OU
ESTATIVA

FUNÇÕES DE BACKUP
INTELIGENTE AJUDAM A MAXIMIZAR O
TEMPO DE OI FUNCIONAMENTO NO CENTRO
CIRÚRGICO INTERFACE DE USUARIO
PADRÃO DRAGER PARA OPERAÇÃO FÁCIL E
INTUITIVA TRILHOS PADRÃO INDUSTRIAL
PARA EQUIPAMENTOS ADICIONAIS DRAGER
E DE TERCEIROS

CARACTERÍSTICAS DE DESEMPENHO

- Oferece os principais modos de ventilação
- Monitor de alto contraste colorido
- Carro de transporte com base ampla fornecendo grande estabilidade para flexíveis configurações de monitores
- Versões opcionais de parede ou estativa
- Funções de backup inteligente ajudam a maximizar o tempo de funcionamento no Centro Cirúrgico
- Interface de usuário padrão Dräger para operação fácil e intuitiva
- Trilhos padrão industrial para equipamentos adicionais Dräger e de terceiros
- Compatível com o abreviado C.I.C.



Separamos por cor, cada escrita do edital em relação ao catálogo do Fabius Plus - Dräger

Link para Consultar a ficha técnica:

https://www.draeger.com/products/content/fabius_plus_pt.pdf

Página 03

ROGERIO
TAKASHI
YAMANE:0970890885
708908851
Assinado de forma digital por ROGERIO TAKASHI YAMANE:0970890885
Dados: 2023.06.07 09:34:55 -03'00'

Dê uma olhada melhor no Fabius[®] Plus da Dräger

Hospitais em todo o mundo estão procurando constantemente por soluções práticas e econômicas para seus desafios diários. Com mais de 30.000 equipamentos da família Fabius atualmente em uso em mais de 120 países no mundo, é claro que muitos hospitais que buscam por qualidade e confiabilidade frequentemente terminam com a aquisição de um Fabius plus. Tecnologia de ventilação inovadora combinada com fácil operação e manutenção fazem do Fabius plus a escolha natural para muitas aplicações.

O Fabius plus combina flexibilidade e recursos avançados de comunicação que o diferenciam de tantas outras plataformas. Ele oferece o que você precisa agora e ainda deixa espaço para você crescer no futuro, graças a uma ampla gama de opções que permite expandir suas capacidades quando você precisar. O Fabius plus é um excelente investimento.

CARACTERÍSTICAS DE DESEMPENHO

- Oferece os principais modos de ventilação
- Monitor de alto contraste colorido
- Carro de transporte com base ampla fornecendo grande estabilidade para flexíveis configurações de monitores
- Versões opcionais de parede ou estativa
- Sólido, design espaçoso e com amplas gavetas (somente versão de chão)
- Funções de backup inteligente ajudam a maximizar o tempo de funcionamento no Centro Cirúrgico
- Interface de usuário padrão Dräger para operação fácil e intuitiva
- Trilhos padrão industrial para equipamentos adicionais Dräger e de terceiros
- Compatível com o absorvedor CLIC.



Desta forma, solicitamos a reformulação do edital, com as devidas alterações, excluindo-se os pontos e características que direcionam o item para determinada marca/modelo, respeitando-se a descrição básica e isenta de vícios, proporcionando um certame competitivo, com equipamentos e marcas de qualidade participando do mesmo.

DIREITO

É vedado aos agentes públicos: I - admitir, prever, incluir ou tolerar, nos atos de convocação, cláusulas ou condições que comprometam, restrinjam ou frustrem o seu caráter competitivo e estabeleçam preferências ou distinções em razão da

naturalidade, da sede ou domicílio dos licitantes ou de qualquer outra circunstância impertinente ou irrelevante para o específico objeto do contrato" A descrição, nos termos atuais, fere o princípio da igualdade e da isonomia entre licitantes, restringindo-se a disputa.

PEDIDO

Diante do exposto, a IMPUGNANTE requer pelo conhecimento e deferimento da presente impugnação a fim de que seja retificado o descritivo técnico do Edital visando a ampliação da disputa. São modificações necessárias para a ampliação do número de licitantes e para que a Administração Pública tenha a certeza de que está adquirindo

Termos em que, pede deferimento.

São Bernardo do Campo 07 de junho de 2023.

ROGERIO TAKASHI Assinado de forma digital por
ROGERIO TAKASHI
YAMANE:09708908
851 Dados: 2023.06.07 09:35:34
-0300'

Rogério Takashi Yamane
Diretor
R.G.: 14.269.249-9
C.P.F.: 097.089.088-51

04.969.191/0001-55

NOVITECH COM. E SERV. LTDA

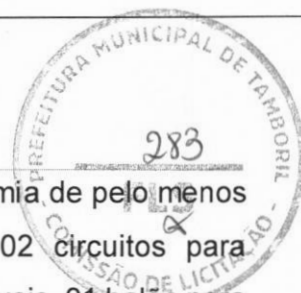
RUA ANDRÉ CAPRETZ FILHO, Nº 30 E 36
B. RUDGE RAMOS - CEP: 09626-120
SÃO BERNARDO DO CAMPO - SP.

Deixamos como sugestão o seguinte descritivo que abrange diversas marcas de aparelhos de anestesia e monitor multiparametro:

Aparelho de Anestesia

Equipamento microprocessado para atender pacientes neonatais, pediátricos, adultos e obesos mórbidos. Estrutura em material não oxidante; Com prateleira para suporte de monitores; Gavetas e mesa de trabalho; Com rodízios giratórios, sendo no mínimo 02 com travas. Com sistema de autoteste ao ligar o equipamento com detecções de erros, falhas de funcionamento, etc. Com sensor de fluxo único universal para pacientes adultos a neonatos; Com possibilidade do uso de sensor de fluxo autoclavável. Válvulas para controle de fluxo e pressão com sistema de segurança para proteger o paciente de pressão e fluxos inadequados. Rotâmetro composto por fluxômetro com escalas para alto e baixo fluxo de pelo menos para oxigênio (O₂) e óxido nitroso (N₂O), podendo ser uma única para ar comprimido ou com monitoração digital com entrada para oxigênio (O₂), ar comprimido e óxido nitroso (N₂O). Sistema de segurança para interromper automaticamente o fluxo de N₂O, na ausência de O₂; Vaporizador do tipo calibrado de engate rápido, permitir acoplamento de 02 vaporizadores e com sistema de segurança para o agente selecionado (se ofertado sistema que permite o acoplamento para 01 vaporizador, deverá ser entregue suporte para acoplar o segundo vaporizador). Sistema de circuito paciente de rápida montagem e desmontagem pelo operador e passível de esterilização; Traquéias, válvulas, circuitos respiratórios, canister e sistema de entrega de volume, autoclaváveis; Canister para armazenagem de cal sodada; Possibilidade de sistema de exaustão de gases; Válvula APL graduada; Ventilador eletrônico microprocessado, com display LCD com tela colorida. Modos Ventilatórios mínimos: Ventilação manual; Ventilação com respiração espontânea sem resistência do ventilador; Ventilação controlada a volume e ciclada a tempo (VCV); Ventilação controlada a pressão e ciclada a tempo (PCV); Ventilação mandatória intermitente sincronizada (SIMV). Controles Ventilatórios mínimos: Volume corrente; Pressão; Frequência respiratória; Relação I:E; Pausa inspiratória; Peep. Alarmes de alta e baixa pressão de vias aéreas; Apnéia; Volume minuto alto e baixo; Alto e baixo FiO₂; Falha de energia elétrica. Monitoração numérica de pressão de pico, média, peep e gráfica da pressão das vias aéreas; Monitoração de frequência respiratória, volume corrente, volume minuto e fração inspiratória.





Alimentação elétrica bivolt automático e bateria interna com autonomia de pelo menos 30 minutos. Deverá acompanhar o equipamento, no mínimo: 02 circuitos para pacientes, sendo 01 tamanho adulto e 01 tamanho infantil, autoclaváveis. 01 balão para ventilação manual adulto, 01 balão para ventilação manual infantil. 01 vaporizador calibrado de Sevoflurano; 04 sensores de fluxo; 03 mangueiras de no mínimo 4,5 metros, sendo uma para oxigênio, uma para óxido nitroso e uma para ar comprimido e demais acessórios necessários para o perfeito funcionamento do equipamento. Monitor Multiparâmetro para uso em pacientes neonatais, pediátricos a adultos. Pré-configurado com no mínimo monitorização de ECG, Respiração, Saturação de O₂, Pressão não-invasiva, Temperatura, Capnografia e Pressão invasiva. Monitor com display colorido em LCD de no mínimo 10 polegadas. Deverá acompanhar todos os acessórios mínimos e demais acessórios para o perfeito funcionamento do equipamento. Deve possuir bateria interna com autonomia de pelo menos 30 minutos. Alimentação elétrica a ser definida pela entidade solicitante.

São Bernardo do Campo 07 de junho de 2023.

ROGERIO TAKASHI
YAMANE:097089088
51

Assinado de forma digital por
ROGERIO TAKASHI
YAMANE:09708908851
Dados: 2023.06.07 09:36:18 -03'00'

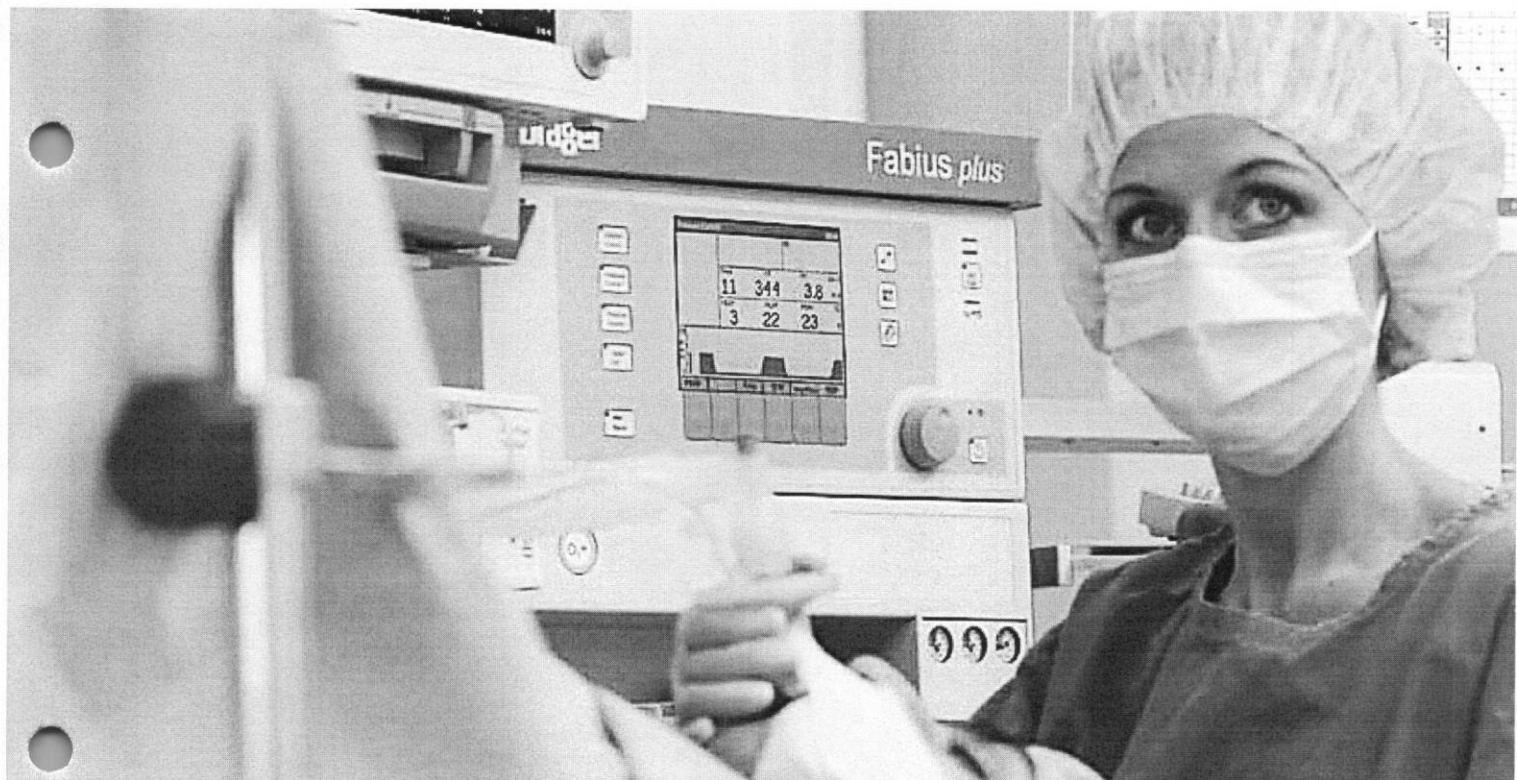
Rogério Takashi Yamane
Diretor
R.G.: 14.269.249-9
C.P.F.: 097.089.088-51

04.969.191/0001-55

NOVITECH COM. E SERV. LTDA

RUA ANDRÉ CAPRETZ FILHO, Nº 30 E 36
B. RUDGE RAMOS - CEP: 09626-120
SÃO BERNARDO DO CAMPO - SP.

Dräger



O plus que lhe oferece muito mais

DRÄGER
FABIUS® PLUS

ROGERIO TAKASHI Assinado de forma digital
por ROGERIO TAKASHI
YAMANE:0970890 YAMANE:0970890851
8851 Dados: 2023.06.07
09:36:40 -03'00'

Dräger. Tecnologia para a vida.



Todos os dias, um novo desafio



Existe uma solução em anestesia com alta qualidade e que seja econômica para operar?
Uma que possa ser configurada para atender às nossas necessidades? Uma que seja
simples e confiável?

ROGERIO
TAKASHI
YAMANE:0970
8908851

Assinado de forma
digital por ROGERIO
TAKASHI
YAMANE:09708908851
Dados: 2023.06.07
09:37:09 -03'00"



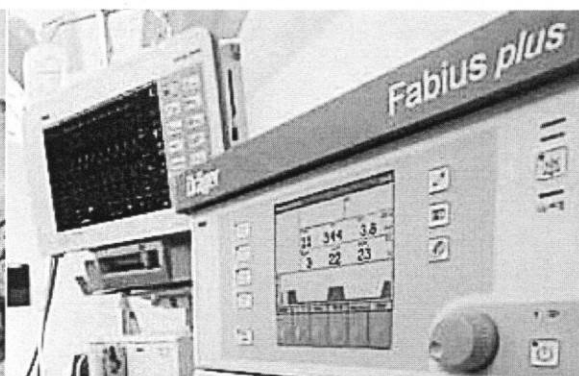
Dê uma olhada melhor no Fabius® Plus da Dräger

Hospitais em todo o mundo estão procurando constantemente por soluções práticas e econômicas para seus desafios diários. Com mais de 30.000 equipamentos da família Fabius atualmente em uso em mais de 120 países no mundo, é claro que muitos hospitais que buscam por qualidade e confiabilidade frequentemente terminam com a aquisição de um Fabius plus. Tecnologia de ventilação inovadora combinada com fácil operação e manutenção fazem do Fabius plus a escolha natural para muitas aplicações.

O Fabius plus combina flexibilidade e recursos avançados de comunicação que o diferenciam de tantas outras plataformas. Ele oferece o que você precisa agora e ainda deixa espaço para você crescer no futuro, graças a uma ampla gama de opções que permite expandir suas capacidades quando você precisar. O Fabius plus é um excelente investimento.

CARACTERÍSTICAS DE DESEMPENHO

- Oferece os principais modos de ventilação
- Monitor de alto contraste colorido
- Carro de transporte com base ampla fornecendo grande estabilidade para flexíveis configurações de monitores
- Versões opcionais de parede ou estativa
- Sólido, design espaçoso e com amplas gavetas (somente versão de chão)
- Funções de backup inteligente ajudam a maximizar o tempo de funcionamento no Centro Cirúrgico
- Interface de usuário padrão Dräger para operação fácil e intuitiva
- Trilhos padrão industrial para equipamentos adicionais Dräger e de terceiros
- Compatível com o absorvedor CLIC.





VENTILAÇÃO DE ALTA PERFORMANCE

Em seu interior, o Fabius plus traz o poderoso e preciso ventilador a pistão E-vent, que não requer gás de acionamento e que oferece desempenho semelhante aos ventiladores de UTI. Isto significa que o Fabius plus pode trabalhar com uma ampla gama de aplicações em ventilação com níveis extremamente confiáveis para pacientes desde neonatais a adultos portadores de obesidade mórbida. Ele oferece suporte a todos os principais modos de ventilação, incluindo Volume Controlado, Pressão controlada, Pressão de Suporte (PS), e SIMV/PS. Mas ele não para aí. O Fabius plus vem completo com características avançadas como desacoplamento de gás fresco, que mantém o volume corrente constante independentemente do fluxo de gás fresco. A compensação de complacência dinâmica e ventilação de backup para os modos com PS, permite ventilar com maior confiança e controle. O Fabius plus pode ser equipado com dois vaporizadores para agentes anestésicos. A combinação de seu ventilador de alta precisão e o projeto do sistema respiratório à prova de vazamentos torna o Fabius plus adequado para ventilação com baixo fluxo.

Em situações de emergência, a característica de acionamento rápido permite a ventilação manual mesmo quando o equipamento estiver desligado, ligado ou no modo standby. Mesmo no caso de falha no suprimento de gás, a ventilação controlada continuará temporariamente.

CONTROLE ABRANGENTE

O Fabius plus traz um monitor integrado de alto contraste com 6,5 polegadas que exibe todos os parâmetros de ventilação relevantes e uma curva de pressão. Também está disponível em versão colorida. A taxa de fluxo de gás é monitorada através de tubos de fluxo de vidro convencional.

Se você já utilizou uma estação de trabalho Dräger anteriormente, então, você já está familiarizado com a interface de usuário padrão Dräger, que oferece nosso conceito selecionar-ajuste-confirme. Isto significa que você estará colocando o Fabius plus em funcionamento em pouquíssimo tempo.

ERGONOMIA E ECONOMIA AUMENTADA

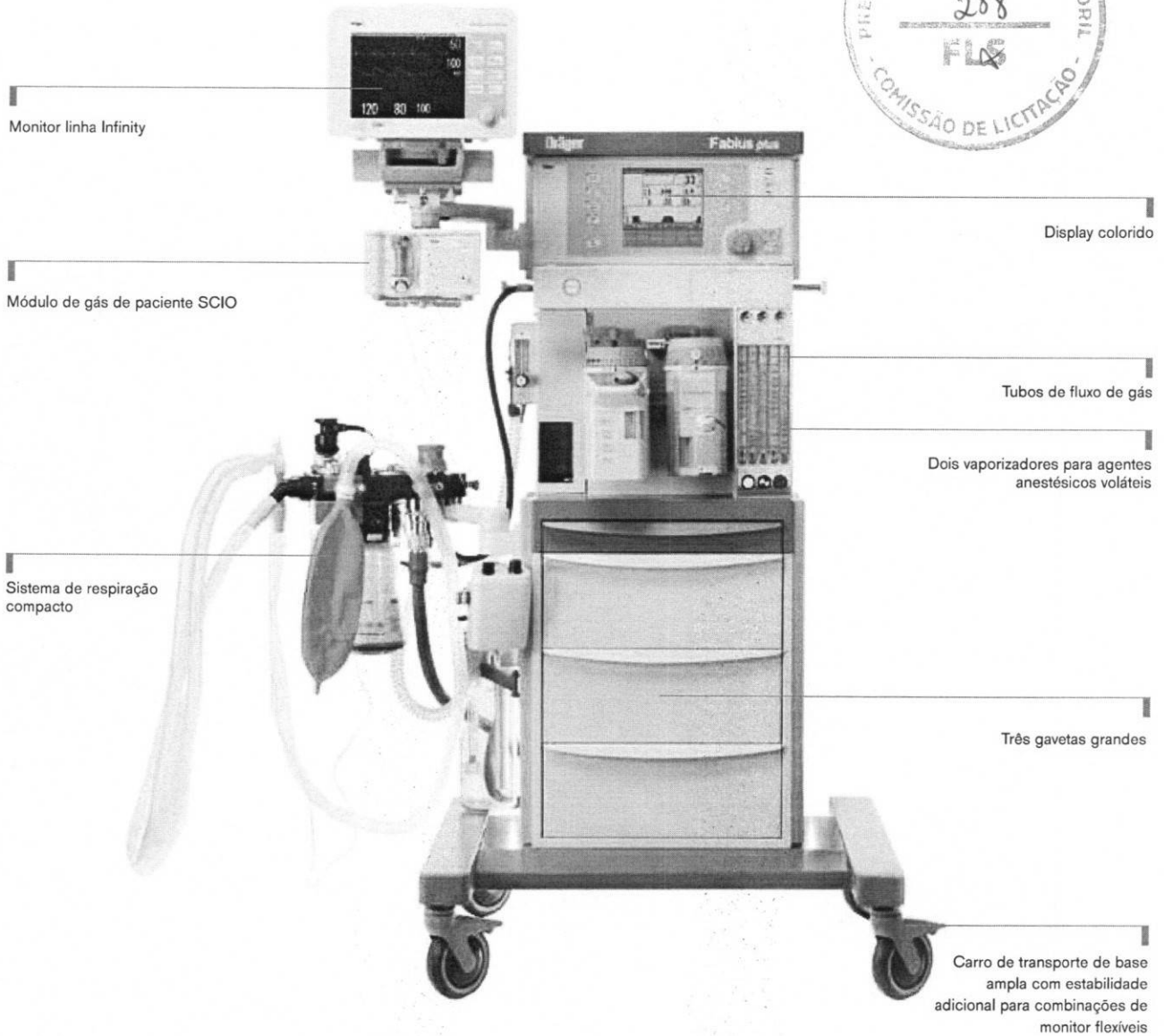
O Fabius plus foi projetado para se adequar ao seu fluxo de trabalho e não vice versa. O carro de transporte, com base ampla, torna o posicionamento do Fabius plus tanto seguro como simples. Se preferir, existe a possibilidade de montagem em estativa.

Na versão com carro de transporte, três amplas gavetas proporcionam amplo espaço de armazenagem para equipamentos adicionais e consumíveis, e uma grande mesa acolpada facilita uma documentação confortável. O projeto do sistema (COSY) respiratório compacto externo possibilita fácil montagem e limpeza e pode ser configurado para am-





DRÄGER FABIUS® PLUS



bos os lados a fim de atender as necessidades individuais de sua sala cirúrgica. Como o ventilador a pistão E-vent é acionado eletricamente e controlado eletronicamente, não necessita de gás para seu funcionamento, ou seja, não é utilizado gás fresco para movimentar o pistão gerando assim grande economia de gases para o hospital.

O Fabius Plus é compatível com nosso absorvedor de CO₂ CLIC, que efetivamente evita contato da pele com a cal sodada e pode ser substituído mesmo durante a operação. Isto significa que você aproveita ao máximo cada canister. Isto representa uma economia de mais de 30% de cal sodada.

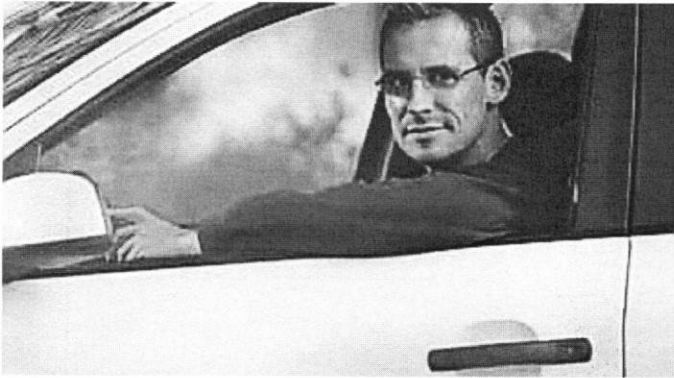
AMPLIE SUAS POSSIBILIDADES:

PERSONALIZE CONFORME SUAS NECESSIDADES

Como cada ambiente de trabalho do hospital é diferente, o Fabius plus foi projetado para ter flexibilidade. Tire vantagem do amplo espaço de montagem para monitores adicionais ou soluções de TI. Faça sua escolha entre uma grande seleção de monitores Dräger Infinity ou mesmo de uma lista de monitores de terceiros aprovados pela Dräger. Você sempre terá a opção de personalizar o Fabius plus para adequá-lo às suas necessidades individuais. Caso seus requisitos mudem no futuro, o Fabius plus poderá mudar com você. Seu representante Dräger terá prazer em ajudá-lo na escolha da melhor solução para suas necessidades.

ROGERIO
TAKASHI
YAMANE:097089
08851

Assinado de forma digital
por ROGERIO TAKASHI
YAMANE:09708908851
Dados: 2023.06.07
09:38:23 -03'00'

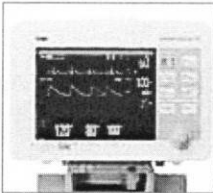


Agora faça a escolha certa para serviços: DrägerService®

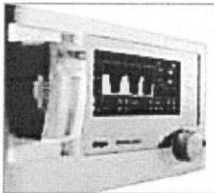
O DrägerService lhe oferece uma ampla gama de opções flexíveis de serviços que você pode selecionar e combinar para satisfazer suas necessidades individuais – de suporte técnico a contratos de serviços completos com orçamentos fixos. As soluções do Serviço Remoto oferecem um potencial adicional para melhorar o tempo de funcionamento dos equipamentos.

Opções e acessórios

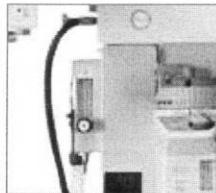
Uma ampla linha de opções e acessórios estão disponíveis para sua escolha, dando-lhe o poder de criar exatamente a estação de trabalho de que precisa:



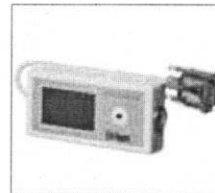
Monitores Dräger Infinity e soluções de montagem



Monitor de gases anestésicos Vamos da Dräger; Opção de SpO₂

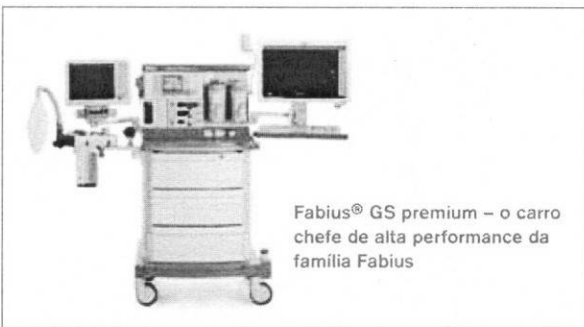


Fluxômetro auxiliar para O₂



Link para o Serviço Remoto Dräger

Pergunte ao seu representante Dräger a respeito de outros equipamentos da família Fabius:



Fabius® GS premium – o carro chefe de alta performance da família Fabius



Fabius® MRI – o Fabius projetado especialmente para o ambiente de ressonância magnética

ROGERIO
TAKASHI
YAMANE:0970
8908851

Assinado de forma digital por ROGERIO TAKASHI
YAMANE:09708908851
Dados: 2023.06.07 09:38:47 -03'00'



DADOS TÉCNICOS DO FABIUS® PLUS

UNIDADE BASE

Dimensões

Versão com carro de transporte (incl. COSY)	Aprox. 35,8 × 55 × 30,3 pol. (91 × 140 × 77 cm)
Versão de parede/teto (incl. COSY)	Aprox. 33,5 × 28,7 × 19,7 pol. (85 × 73 × 50 cm)

Peso e carga

Fabius plus com carro de transporte (incl. COSY, incl. 2 montagens para Vaporizador)	242,5 lb (110 kg)
Montagem de parede e teto (incl. COSY, incl. montagem para Vaporizador)	152,1 lb (69 kg)

Alimentação elétrica e bateria

Alimentação elétrica	100 a 240 VAC, 50/60 Hz, 70 VA
Tempo de operação com baterias totalmente carregadas	Mínimo de 45 minutos (até 120 minutos)

SUPRIMENTO DE GÁS

Faixa dos indicadores de fluxo de gás fresco	0,02 a 12,0 l/min
O ₂ liberado	A 87 psi (6 bar): máx. 75 l/min A 41 psi (2,8 bar): mín 25 l/min
Montagem do vaporizador	Vapor Dräger ou Selectatec® Suporte opcional para colocação de vaporizador de reserva

ESPECIFICAÇÕES DE OPERAÇÃO DO VENTILADOR

Ventilador E-vent®	Controlado eletronicamente, acionado eletricamente
Modos operacionais	Padrão: Manual/espontâneo Volume controlado (VC) Pressão controlada (PC) Opção: Pressão de suporte (PS) Opção: Ventilação Sincronizada Controlada por Volume (SIMV) com PS (SIMV/PS)

Faixas de controle

Frequência respiratória (faixa)	4 a 60 bpm
Pressão expiratória final positiva (PEEP)	0 a 20 cmH ₂ O
Relação inspiração/expiração (Ti:Te)	4:1 a 1:4
Limitação de pressão (Pmax)	15 a 70 cmH ₂ O
Volume tidal (Vt)	20 a 1.400 ml em Volume controlado 20 a 1.100 ml em SIMV/PS
Pausa de inspiração (Tip:Ti)	0 a 50%
Tempo inspiratório SIMV	0,3 a 4,0 s
Pressão inspiratória (Pinsp)	PEEP +5 a 65 cmH ₂ O
Fluxo inspiratório (InspFlow)	10 a 75 l/min em Volume controlado e Pressão controlada 10 a 85 l/min em Pressão de suporte
Nível de pressão de suporte (ΔPPS)	PEEP +3 a 20 cm H ₂ O
Frequência mín. para ventilação de apneia (Freq.Min.)	3 a 20 bpm e "Desligado"
Sensibilidade (Trigger)	2 a 15 l/min

ROGERIO
TAKASHI
YAMANE:09
708908851

Assinado de forma
digital por ROGERIO
TAKASHI
YAMANE:0970890885
Dados: 2023.06.07
09:39:13 -03'00'



DADOS TÉCNICOS DO FABIUS® PLUS

Funções de segurança integradas	O controlador sensível da relação de oxigênio (S-ORC) garante uma concentração mínima de O ₂ de 23% em uma mistura O ₂ /N ₂ O. O corte de N ₂ O ocorre se a válvula de gás fresco O ₂ estiver fechada ou se o fluxo de O ₂ for menor do que 0,2 l/min. Indicações sonoras e visuais (LED vermelho piscando) são acionadas caso a pressão de O ₂ caia abaixo de 20 psi (1,38 bar) ±4 psi (0,27 bar). Em caso de falha elétrica e da bateria, são possíveis a ventilação manual, o fornecimento de gás e o fornecimento de agente anestésico. A válvula de alívio de pressão positiva se abre a 75 ±5 cm H ₂ O. A válvula de alívio de pressão negativa se abre a -8 ±2 cm H ₂ O.
Monitorização do ventilador	
Monitorização	Monitorização contínua da concentração inspiratória de O ₂ , frequência respiratória, volume tidal expiratório, volume minuto expiratório, pressão de pico das vias aéreas, PEEP, e pressão média ou platô.
Volume minuto expiratório	0 a 99 l/min
Tela de controle	6,5 pol. (16,5 cm); colorido
SISTEMA RESPIRATÓRIO	
Volume do sistema respiratório compacto	1,7 l mais bolsa
Volume do absorvedor de CO ₂	1,5 l (padrão) [Opção: absorvedor enchido previamente DrägerSorb CLIC com volume de 1,2 l]
SUPRIMENTO DE GASES E CONEXÕES	
Suprimento de gás	O ₂ , N ₂ O e ar
Encaixe para cilindros	O ₂ e N ₂ O através de Pin index yokes
OUTROS	
Interface de comunicação	1 × RS 232 (padrão)
Protocolos	Vitalink e Medibus
Dados disponíveis para exportação	Todos alarmes, pressão, dados de O ₂ e volume, ajustes de ventilações, curva de fluxo e curva de pressão
Superfícies para escrita	Bandeja dobrável (padrão)
Acessórios adicionais	Sistema de exaustão de gás anestésico (AGSS), unidade de sucção endotraqueal, e tubo de fluxo de O ₂ integrado

Selectatec® é um marca registrada da GE - Datex-Ohmeda.



Nem todos os produtos, funcionalidades ou serviços estão à venda em todos os países.

As marcas registadas mencionadas só estão registadas em determinados países e não necessariamente no país em que este material é disponibilizado. Para tomar conhecimento do estado atual, consulte o sítio Web www.draeger.com/trademarks.

SEDE

Drägerwerk AG & Co. KGaA
Moislinger Allee 53-55
23558 Lübeck, Alemanha

www.draeger.com

Fabricante:

Drägerwerk AG & Co. KGaA
Moislinger Allee 53-55
23542 Lübeck, Alemanha

PORTUGAL

Dräger Portugal, Lda.
Avenida do Forte, 6-6A
2790-072 Carnaxide
Tel +351 21 155 45 86
Fax +351 21 155 45 87
clientesportugal@draeger.com

BRASIL

Dräger Indústria e Comércio Ltda.
Al. Pucuruí, 51/61 – Tamboré
06460-100 Barueri, São Paulo
Tel +55 11 46 89 6401
Fax +55 11 41 93 2070
vendas@draeger.com.br

Localize o seu
representante de vendas
regional em:
www.draeger.com/contacto

