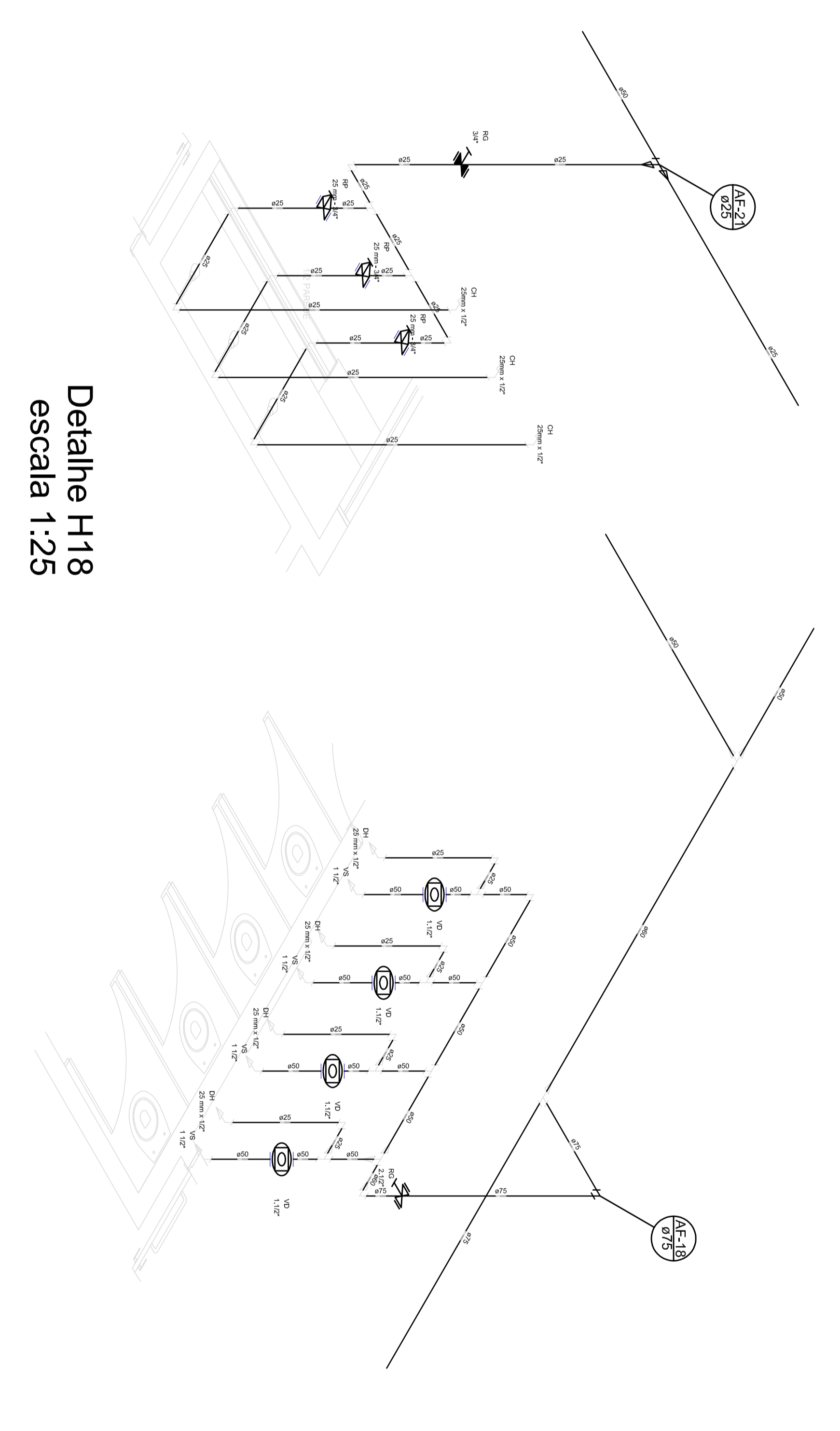
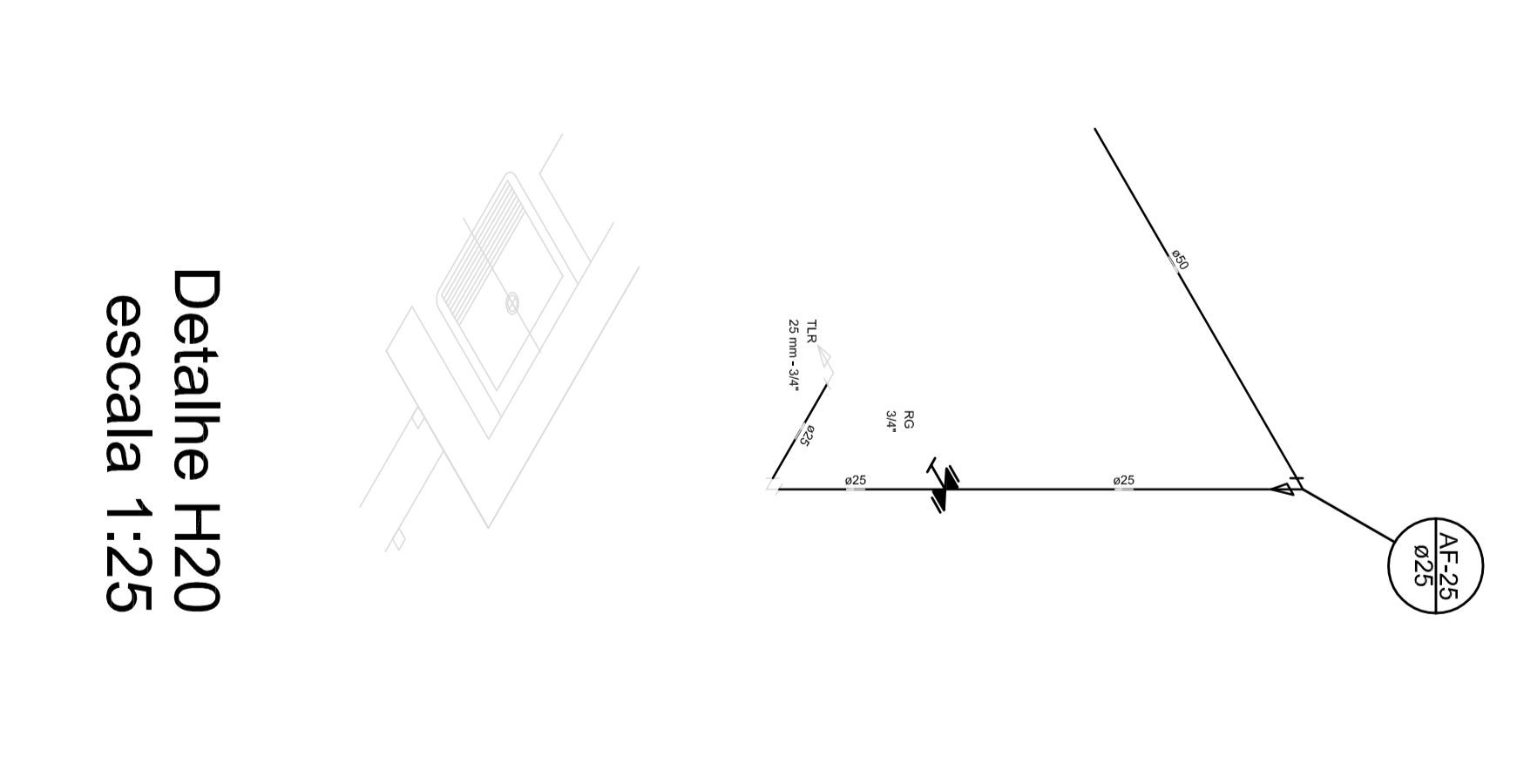


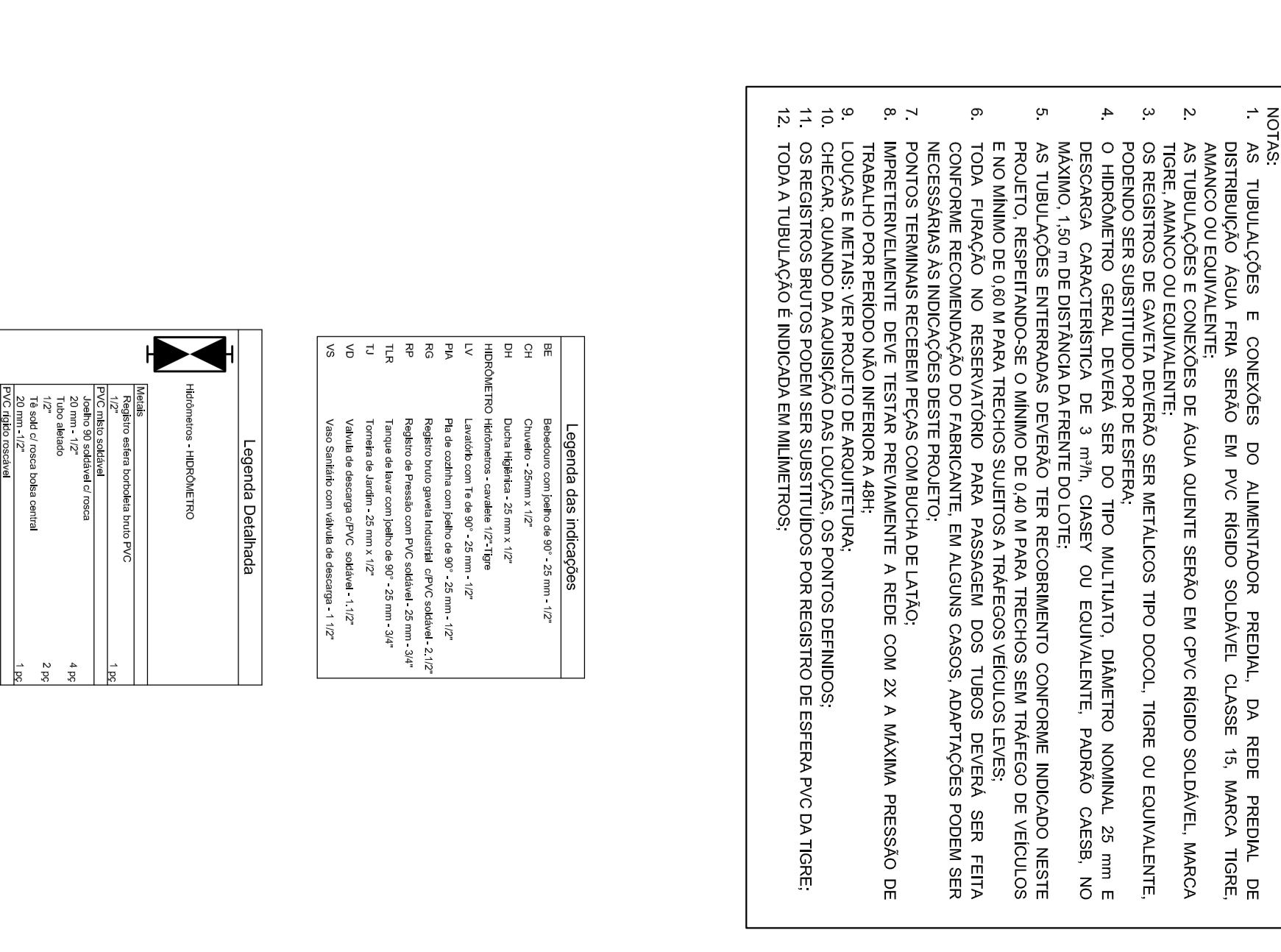
Detalhe H16  
escala 1:25



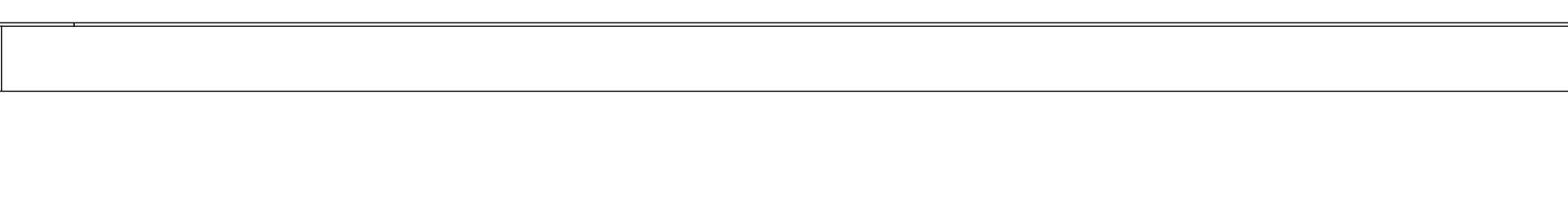
Detalhe H17  
escala 1:25



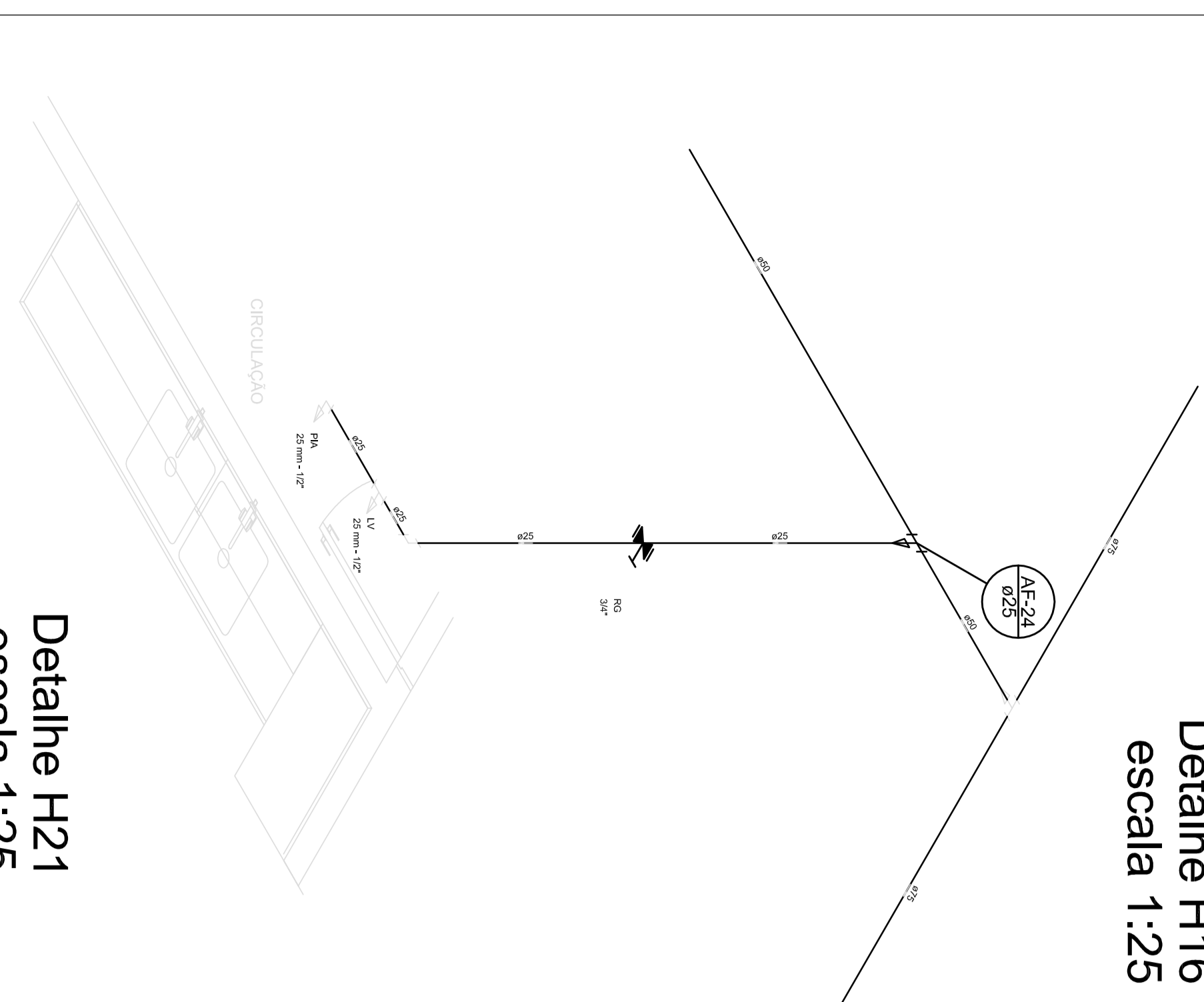
Detalhe H18  
escala 1:25



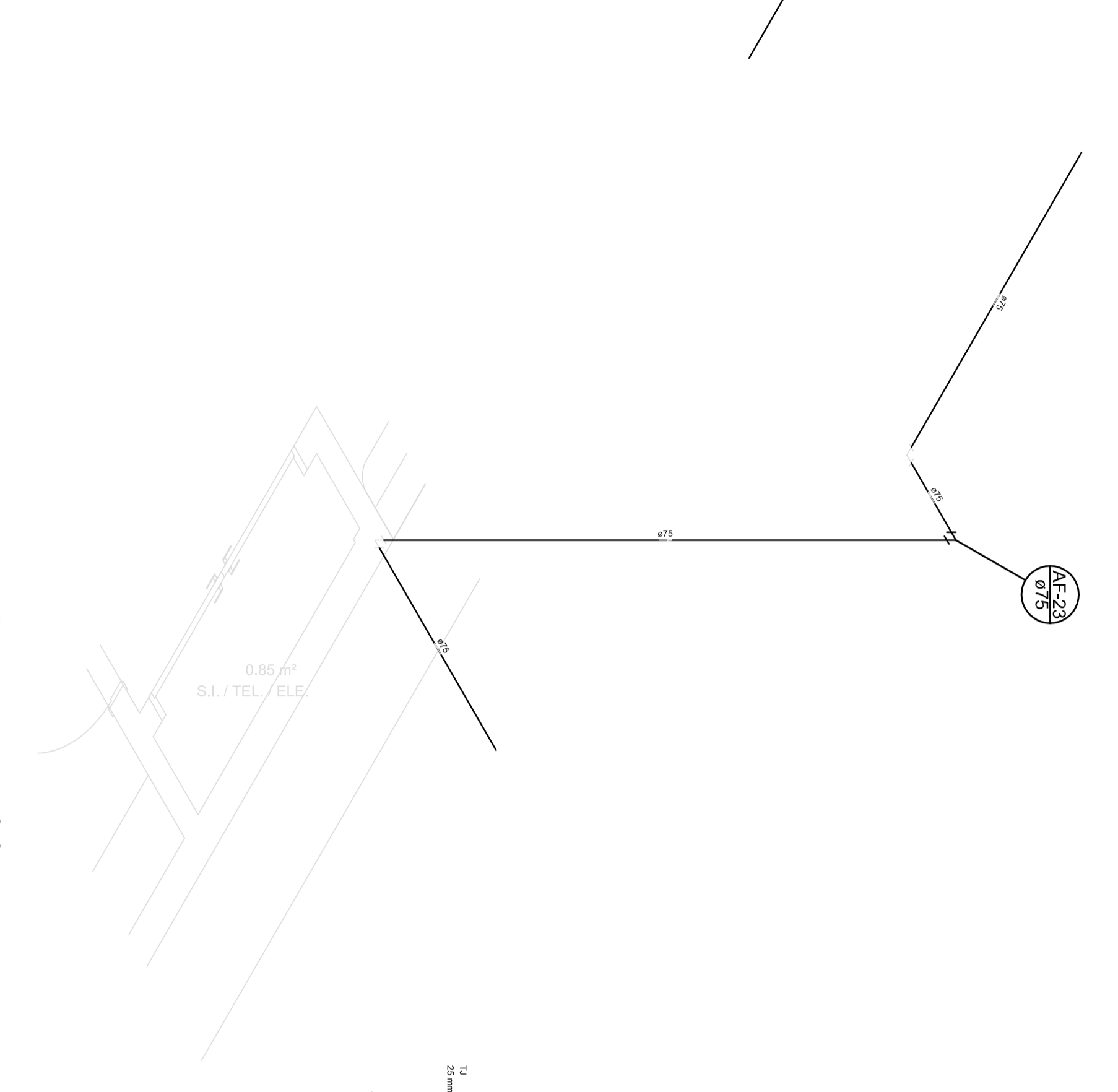
Detalhe H19  
escala 1:25



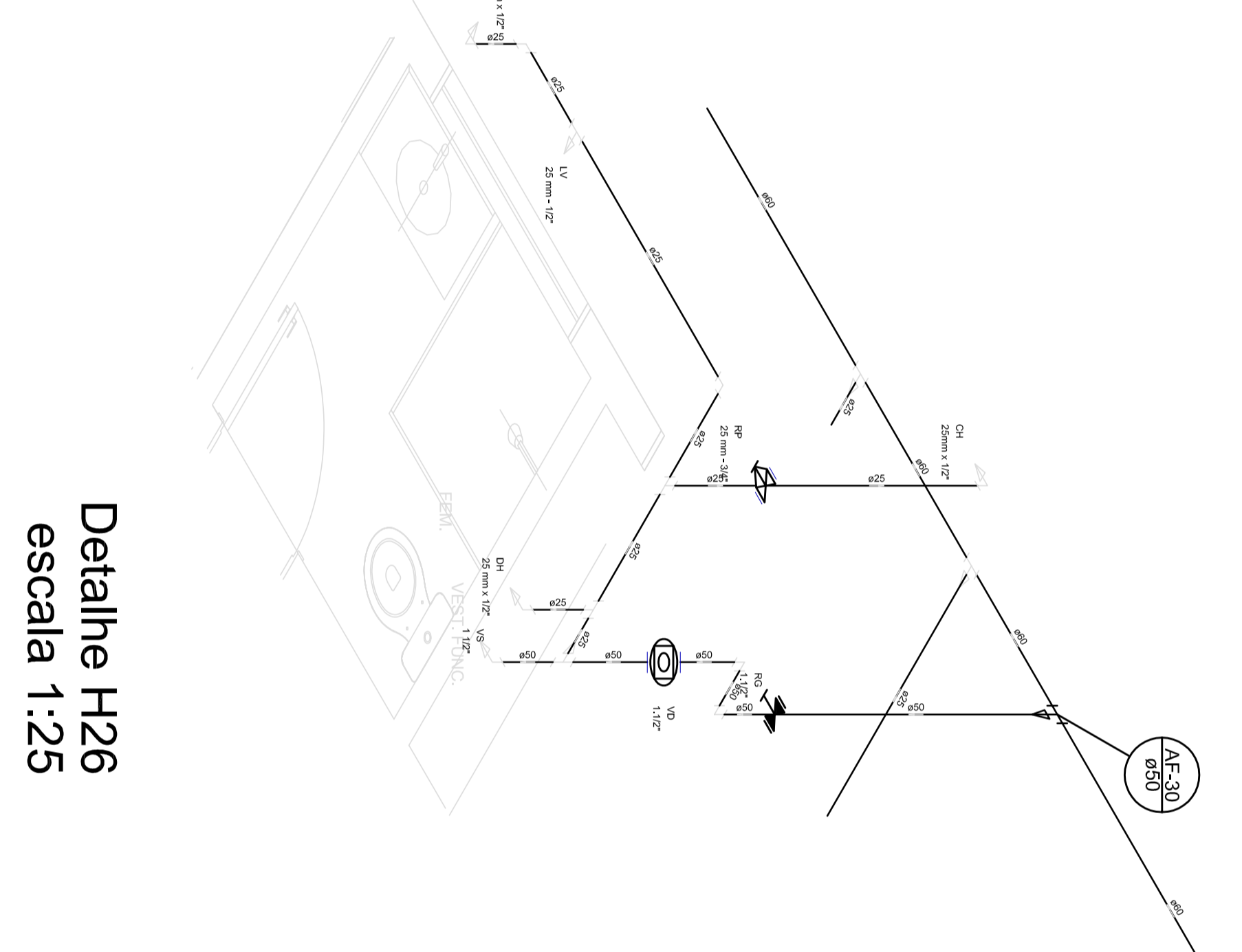
Detalhe H20  
escala 1:25



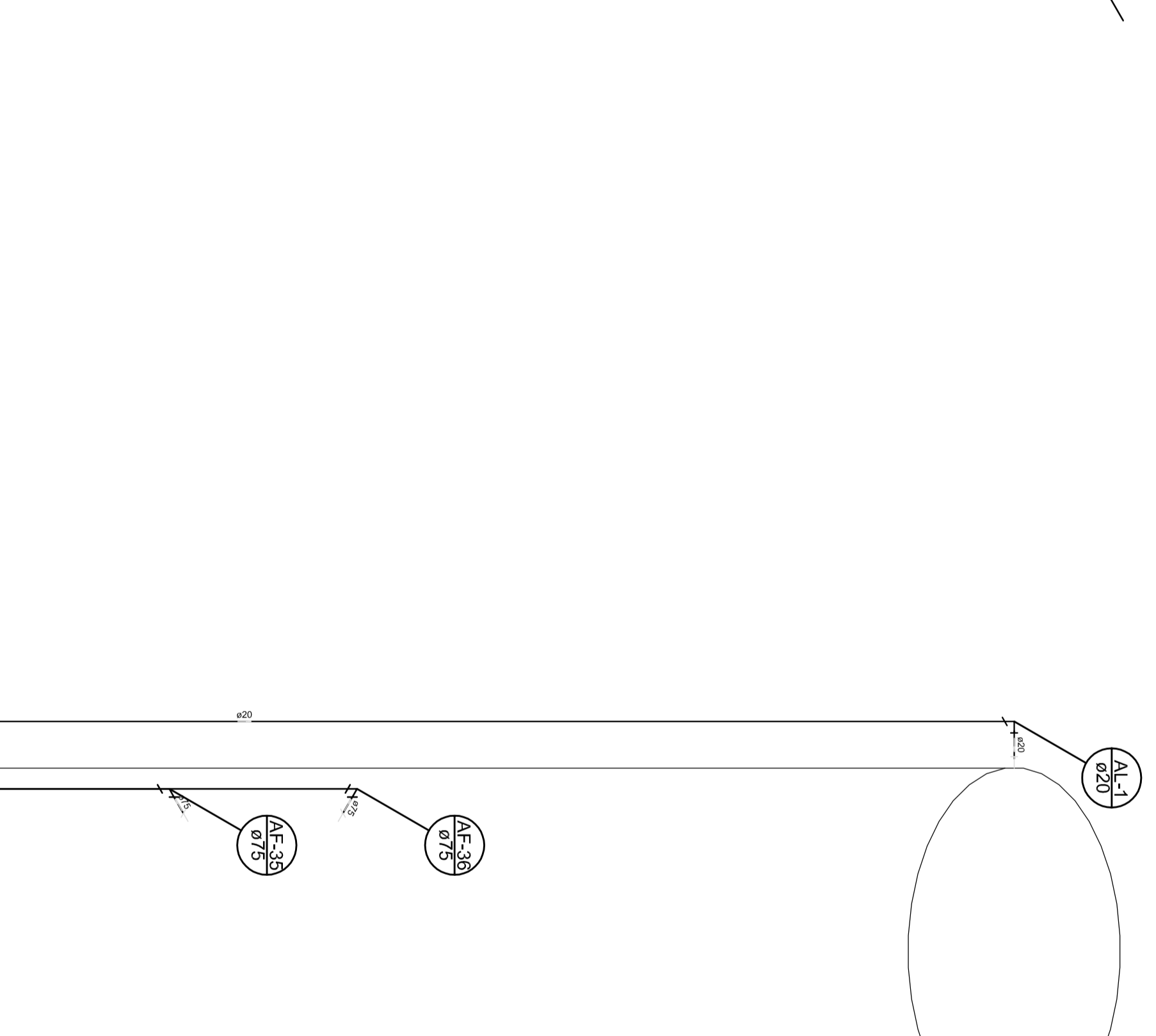
Detalhe H21  
escala 1:25



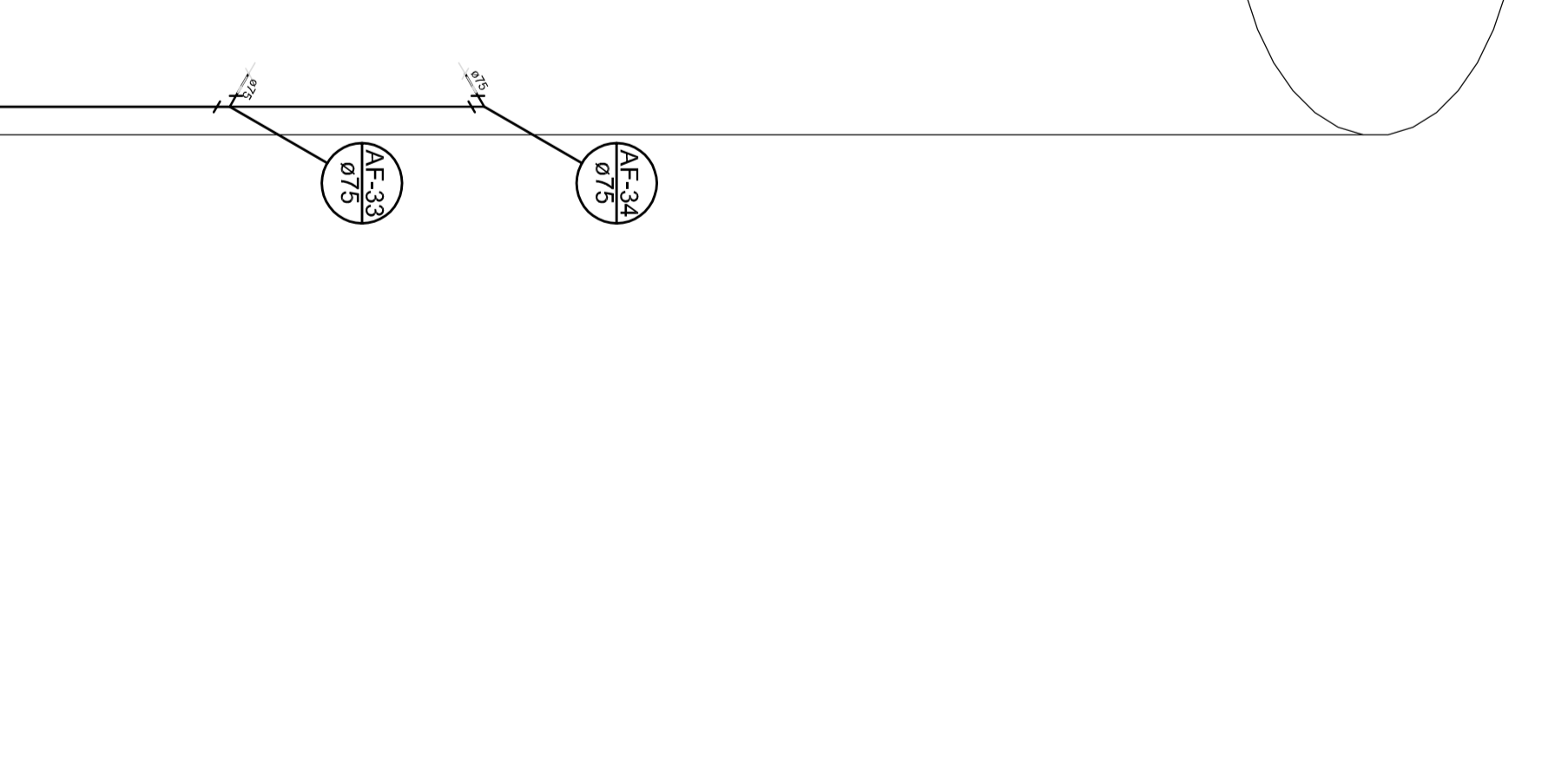
Detalhe H22  
escala 1:25



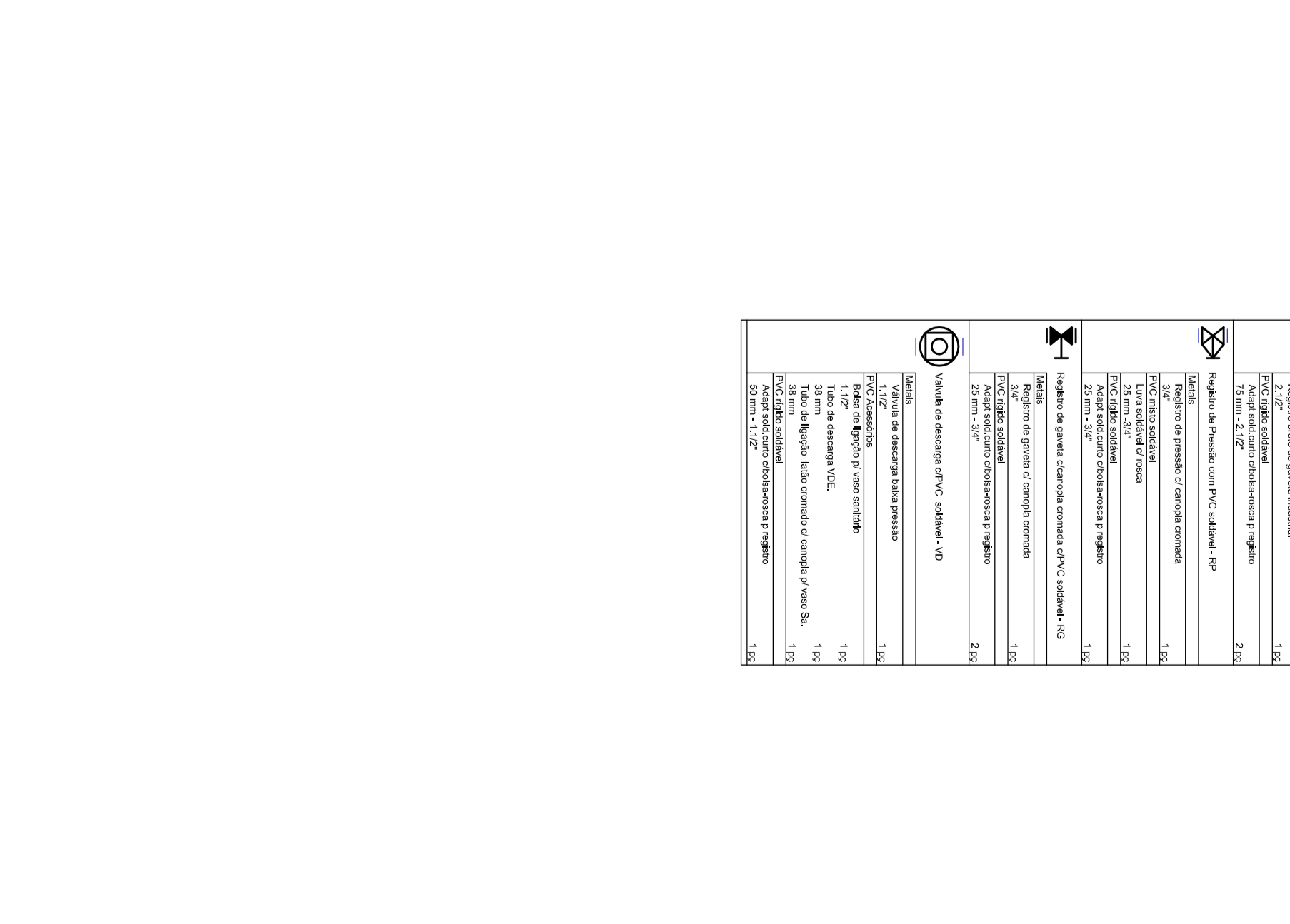
Detalhe H23  
escala 1:25



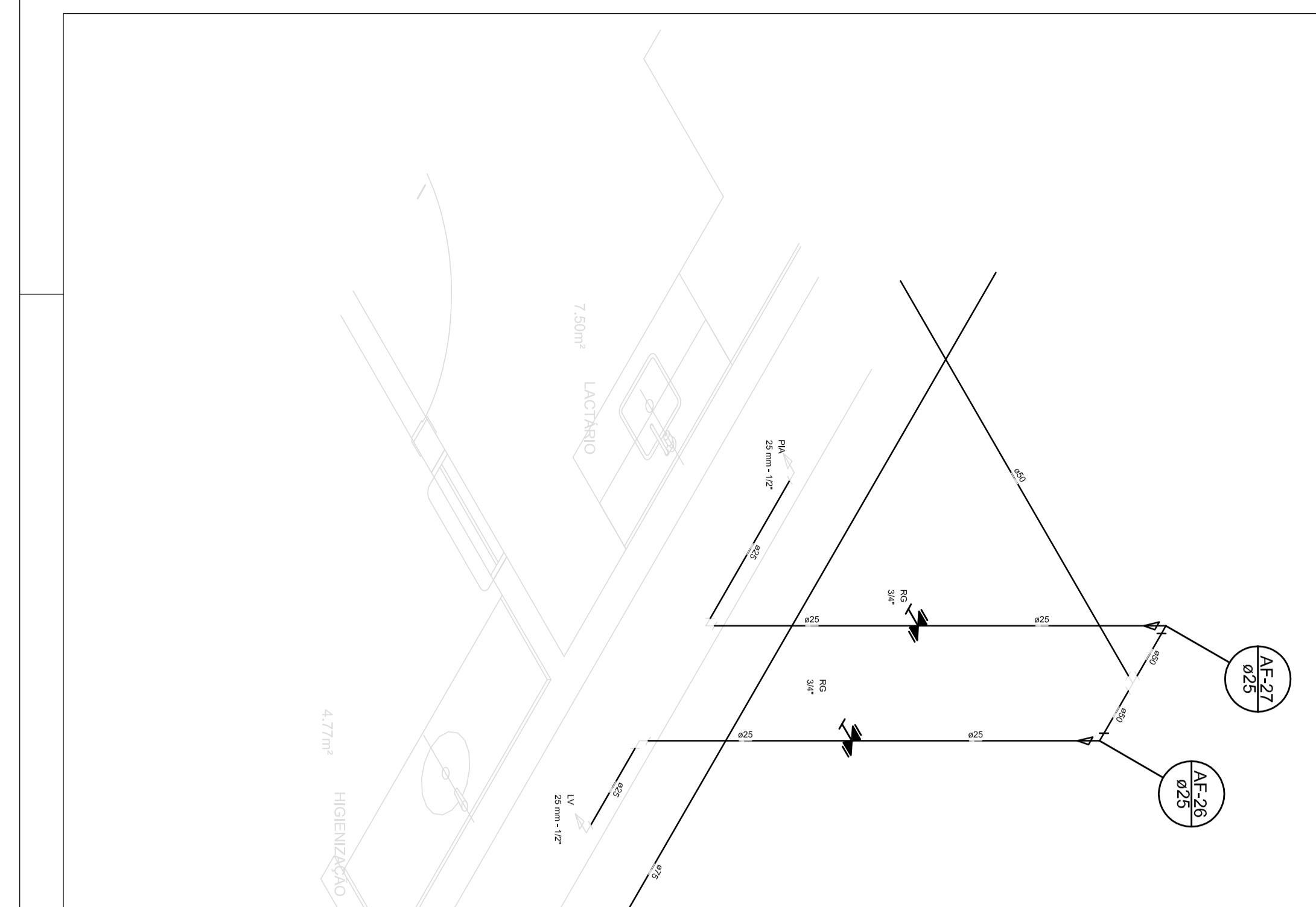
Detalhe H24  
escala 1:25



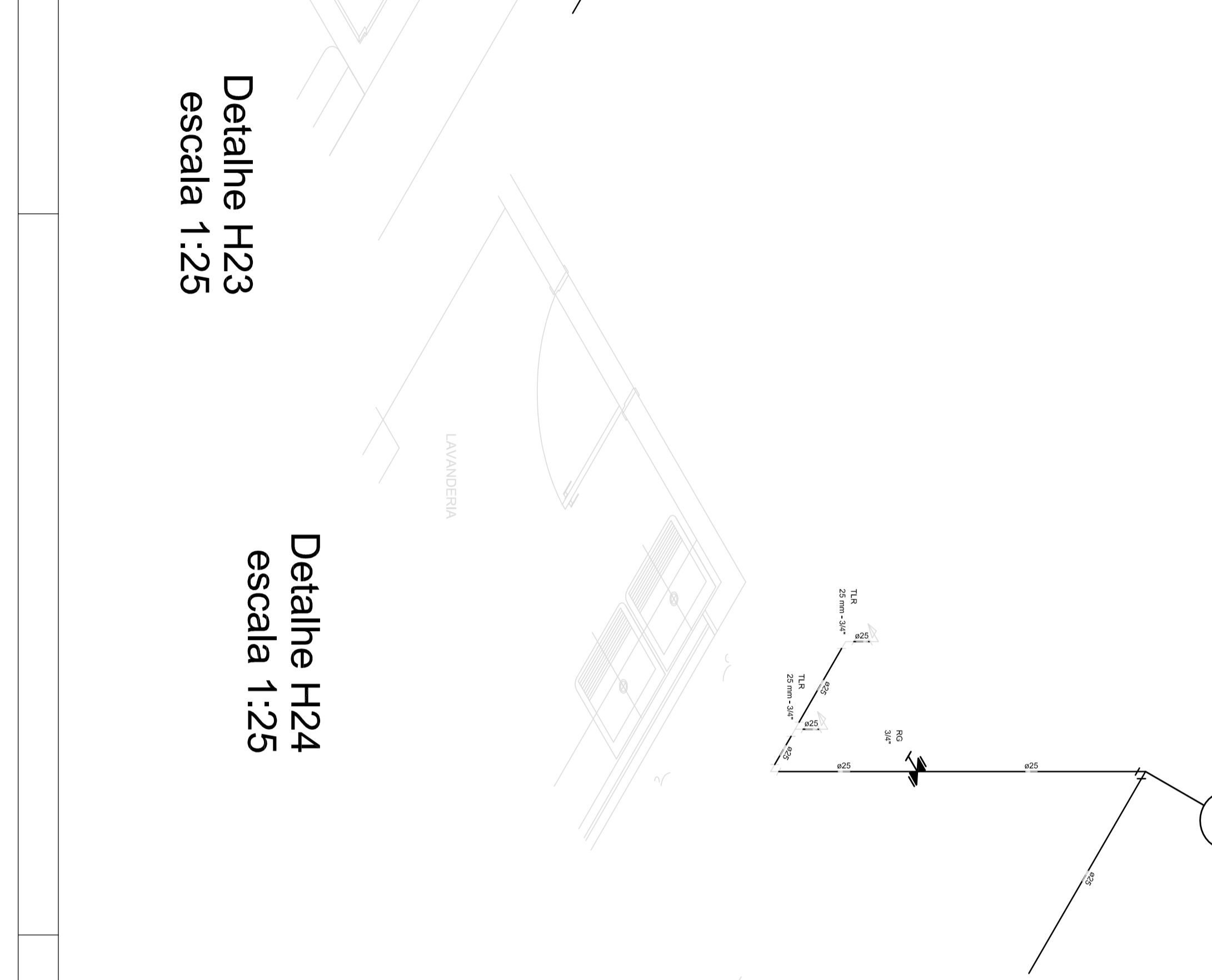
Detalhe H25  
escala 1:25



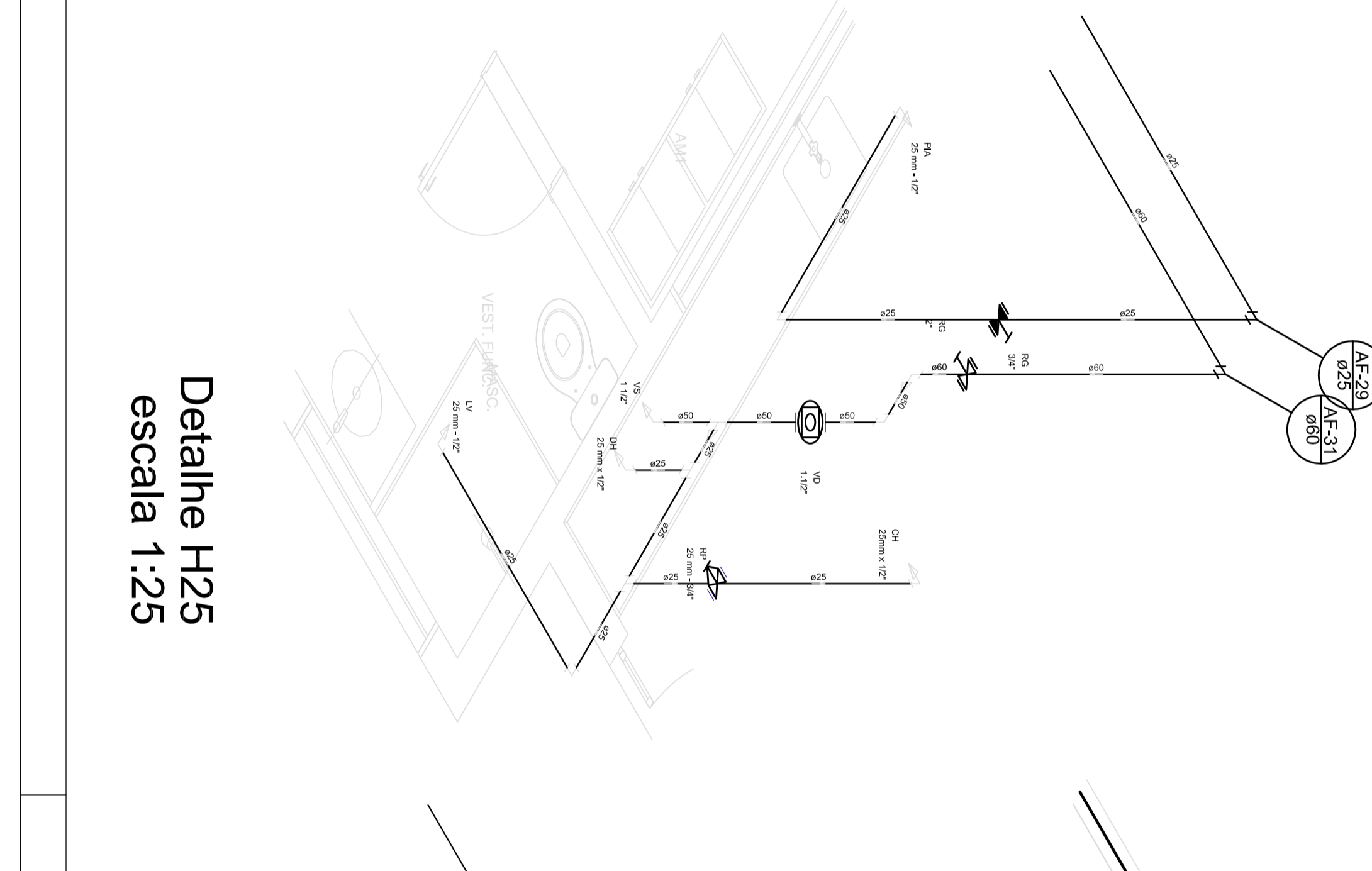
Detalhe H26  
escala 1:25



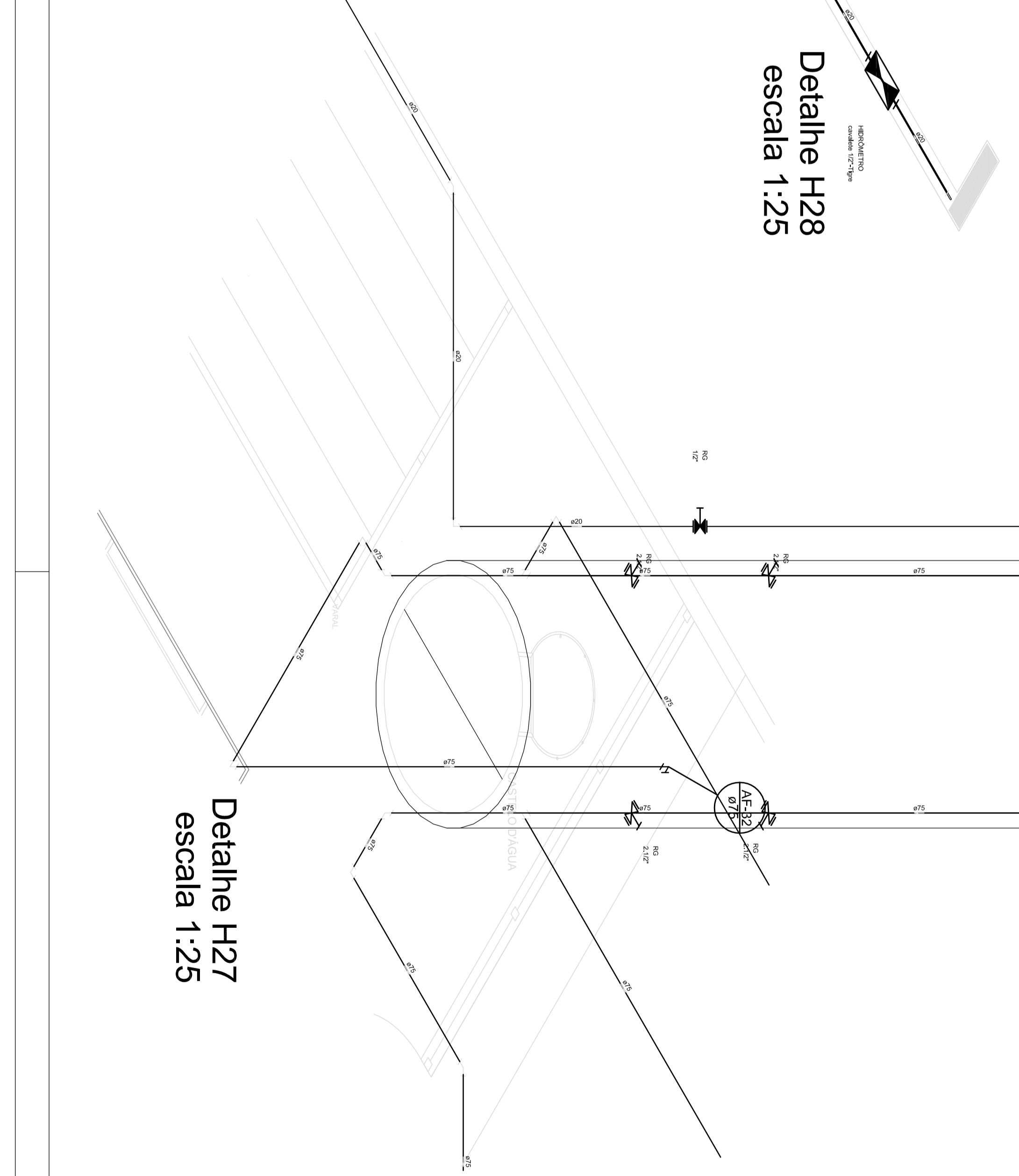
Detalhe H27  
escala 1:25



Detalhe H28  
escala 1:25



Detalhe H29  
escala 1:25



Detalhe H30  
escala 1:25

- NOTAS
1. AS TUBULAÇÕES E CONDIÇÕES DO ALIMENTADOR PRIMÁRIO, DA REDE PRIMÁRIA, DE ALIMENTADOR SECUNDÁRIO, DEVEM SER DE TIPO SOLUÇÕES, CLASSE 15, MARCA TITAN.
  2. AS TUBULAÇÕES E CONDIÇÕES DE ÁGUA QUENTE DEVEM SER DE TIPO SOLUÇÕES, CLASSE 15, MARCA TITAN.
  3. OS RESERVATÓRIOS DE CIMENTAÇÃO DEBEM SER DE TIPO MULTITUBO, DIÂMETRO NOMINAL 25 mm E DEBEM TER DIMENSÕES DE 500x500x100 mm.
  4. O HIDRÔMETRO DEBEM TER TIPO MULTITUBO, DIÂMETRO NOMINAL 25 mm E DEBEM TER DIMENSÕES DE 500x500x100 mm.
  5. AS TUBULAÇÕES ENTERRADAS DEBEM TER REFORÇAMENTO CONVÊNIO INDICADO NESTE PROJETO, COM O BARRAMENTO DEBEM SER DE TIPO SOLUÇÕES, CLASSE 15, MARCA TITAN.
  6. TODA ESCALADA DEBEM TER REFORÇAMENTO CONVÊNIO INDICADO NESTE PROJETO, COM O BARRAMENTO DEBEM SER DE TIPO SOLUÇÕES, CLASSE 15, MARCA TITAN.
  7. NECESSÁRIAS AS ANOTAÇÕES DEBEM SER DE TIPO SOLUÇÕES, CLASSE 15, MARCA TITAN.
  8. IMPLANTAR/REFORÇAR DEBEM TER TIPO SOLUÇÕES, CLASSE 15, MARCA TITAN.
  9. TUBO DE 100x100x1000 mm E DEBEM SER DE TIPO SOLUÇÕES, CLASSE 15, MARCA TITAN.
  10. CHECKAR QUANDO EM ABRILHO DAS DADOS, OS PROJETOS DEVEM SER DE TIPO SOLUÇÕES, CLASSE 15, MARCA TITAN.
  11. TUBO DE 100x100x1000 mm E DEBEM SER DE TIPO SOLUÇÕES, CLASSE 15, MARCA TITAN.
  12. TUBO A TUBULAÇÃO E REFORÇAMENTO CONVÊNIO.

LEGENDA DAS SIMBOLIZAÇÕES

1	Armação em concreto	2	Armação em aço
3	Armação em aço com revestimento	4	Armação em aço com revestimento e isolamento
5	Armação em aço com revestimento e isolamento e pintura	6	Armação em aço com revestimento e isolamento e pintura e tratamento anticorrosivo
7	Armação em aço com revestimento e isolamento e pintura e tratamento anticorrosivo e proteção catódica	8	Armação em aço com revestimento e isolamento e pintura e tratamento anticorrosivo e proteção catódica e sistema de drenagem
9	Armação em aço com revestimento e isolamento e pintura e tratamento anticorrosivo e proteção catódica e sistema de drenagem e sistema de proteção	10	Armação em aço com revestimento e isolamento e pintura e tratamento anticorrosivo e proteção catódica e sistema de drenagem e sistema de proteção e sistema de ventilação
11	Armação em aço com revestimento e isolamento e pintura e tratamento anticorrosivo e proteção catódica e sistema de drenagem e sistema de proteção e sistema de ventilação e sistema de aquecimento	12	Armação em aço com revestimento e isolamento e pintura e tratamento anticorrosivo e proteção catódica e sistema de drenagem e sistema de proteção e sistema de ventilação e sistema de aquecimento e sistema de refrigeração
13	Armação em aço com revestimento e isolamento e pintura e tratamento anticorrosivo e proteção catódica e sistema de drenagem e sistema de proteção e sistema de ventilação e sistema de aquecimento e sistema de refrigeração e sistema de iluminação	14	Armação em aço com revestimento e isolamento e pintura e tratamento anticorrosivo e proteção catódica e sistema de drenagem e sistema de proteção e sistema de ventilação e sistema de aquecimento e sistema de refrigeração e sistema de iluminação e sistema de comunicação
15	Armação em aço com revestimento e isolamento e pintura e tratamento anticorrosivo e proteção catódica e sistema de drenagem e sistema de proteção e sistema de ventilação e sistema de aquecimento e sistema de refrigeração e sistema de iluminação e sistema de comunicação e sistema de transporte	16	Armação em aço com revestimento e isolamento e pintura e tratamento anticorrosivo e proteção catódica e sistema de drenagem e sistema de proteção e sistema de ventilação e sistema de aquecimento e sistema de refrigeração e sistema de iluminação e sistema de comunicação e sistema de transporte e sistema de segurança

**PROJETO BÁSICO**

**PROJETO PADRÃO - FNDE**

**FNDE** Fundação Nacional de Desenvolvimento  
**BROSIL** Instituto Brasileiro de Normas e Padrões de Qualidade

PROJETO PADRÃO - FNDE

PROJETANTO:	
ENGENHEIRO:	
UNIVERSIDADE:	UFV
PROFESSOR TITULO:	CPA
RESP. TÉCNICO:	CPA
AUTOR DO PROJETO:	CPA
DESENHADOR:	CPA

PROGRAMA PROINFÂNCIA - PROJETO TIPO 2  
 PROJETO DE INSTALAÇÕES  
 DESCRICÃO: PROJETO TIPO 2  
 NOME: PROJETO TIPO 2  
 DATA: 05/09