



# TABELA UNIFICADA SEINFRA

Versão: 027.1 - ENC. SOCIAIS 83,85%



| ITEM     | CÓDIGO | DESCRIÇÃO   | UNIDADE | PREÇO UNITÁRIO |
|----------|--------|---|---------|----------------|
| 18.17.26 | C4876  | PAINEL ELETRICO C/1 SOFT START 7,5CV, 380V/60Hz - MONTAGEM COM SUPERVISÃO DE ENGENHEIRO                             | UN      | 15.251,46      |
| 18.17.27 | C4877  | PAINEL ELETRICO C/1 SOFT START 10CV, 380V/60Hz - MONTAGEM COM SUPERVISÃO DE ENGENHEIRO                              | UN      | 15.491,02      |
| 18.17.28 | C4878  | PAINEL ELETRICO C/1 SOFT START 12,5CV, 380/60Hz - MONTAGEM COM SUPERVISÃO DE ENGENHEIRO                             | UN      | 16.281,78      |
| 18.17.29 | C4879  | PAINEL ELETRICO C/1 SOFT START 20CV, 380/60Hz - MONTAGEM COM SUPERVISÃO DE ENGENHEIRO                               | UN      | 15.683,94      |
| 18.17.30 | C4880  | PAINEL ELETRICO C/1 SOFT START 25CV, 380/60Hz - MONTAGEM COM SUPERVISÃO DE ENGENHEIRO                               | UN      | 16.192,74      |
| 18.17.31 | C4881  | PAINEL ELETRICO C/1 SOFT START 30CV, 380V/60Hz - MONTAGEM COM SUPERVISÃO DE ENGENHEIRO                              | UN      | 17.006,82      |
| 18.17.32 | C4882  | PAINEL ELETRICO C/1 SOFT START 40CV, 380V/60Hz - MONTAGEM COM SUPERVISÃO DE ENGENHEIRO                              | UN      | 17.579,22      |
| 18.17.33 | C4883  | PAINEL ELETRICO C/1 SOFT START 50CV, 380V/60Hz - MONTAGEM COM SUPERVISÃO DE ENGENHEIRO                              | UN      | 17.795,46      |
| 18.17.34 | C4884  | PAINEL ELETRICO C/2 SOFT START 7,5CV, 380V/60Hz - MONTAGEM COM SUPERVISÃO DE ENGENHEIRO                             | UN      | 17.726,80      |
| 18.17.35 | C4885  | PAINEL ELETRICO C/2 SOFT START 10CV, 380V/60Hz - MONTAGEM COM SUPERVISÃO DE ENGENHEIRO                              | UN      | 17.922,66      |
| 18.17.36 | C4886  | PAINEL ELETRICO C/2 SOFT START 12,5CV, 380V/60Hz - MONTAGEM COM SUPERVISÃO DE ENGENHEIRO                            | UN      | 18.291,54      |
| 18.17.37 | C4887  | PAINEL ELETRICO C/2 SOFT START 15CV, 380V/60Hz - MONTAGEM COM SUPERVISÃO DE ENGENHEIRO                              | UN      | 18.787,62      |
| 18.17.38 | C4888  | PAINEL ELETRICO C/2 SOFT START 20CV, 380V/60Hz - MONTAGEM COM SUPERVISÃO DE ENGENHEIRO                              | UN      | 19.207,38      |
| 18.17.39 | C4889  | PAINEL ELETRICO C/2 SOFT START 25CV, 380V/60Hz - MONTAGEM COM SUPERVISÃO DE ENGENHEIRO                              | UN      | 19.410,90      |
| 18.17.40 | C4890  | PAINEL ELÉTRICO C/2 SOFT START 30CV, 380V/60HZ - MONTAGEM COM SUPERVISÃO DE ENGENHEIRO                              | UN      | 19.525,38      |
| 18.17.41 | C4891  | PAINEL ELÉTRICO C/2 SOFT START 35CV, 380 V/60HZ - MONTAGEM COM SUPERVISÃO DE ENGENHEIRO                             | UN      | 20.098,55      |
| 18.17.42 | C4892  | PAINEL ELÉTRICO C/2 SOFT START 40CV, 380V/60HZ - MONTAGEM COM SUPERVISÃO DE ENGENHEIRO                              | UN      | 20.428,50      |
| 18.17.43 | C4893  | PAINEL ELETRICO C/2 SOFT START 50CV, 380V/60Hz - MONTAGEM COM SUPERVISÃO DE ENGENHEIRO                              | UN      | 22.679,94      |
| 18.17.44 | C4894  | PAINEL ELETRICO C/2 SOFT START 60CV, 380V/60Hz - MONTAGEM COM SUPERVISÃO DE ENGENHEIRO                              | UN      | 24.231,78      |
| 18.17.45 | C3768  | PATCH PANEL 24 PORTAS, CATEGORIA "5" FURUKAWA   | UN      | 470,00         |
| 18.17.46 | C3770  | PATCH CABLE EXTRA-FLEXÍVEL RJ-45/RJ-45 DE 1,50m   | UN      | 15,62          |
| 18.17.47 | C4526  | PATCH CABLE EXTRA-FLEXÍVEL RJ-45/RJ-45 DE 2,50m   | UN      | 19,90          |
| 18.17.48 | C3764  | RACK FECHADO 24 U'S, 670mm, PROFUNDIDADE PADRÃO 19"   | UN      | 2.304,96       |
| 18.17.49 | C3763  | RACK FECHADO 36 U'S, 670mm, PROFUNDIDADE PADRÃO 19"   | UN      | 2.432,80       |
| 18.17.50 | C3762  | RACK FECHADO 44 U'S, 670mm, PROFUNDIDADE PADRÃO 19"   | UN      | 2.803,07       |
| 18.17.51 | C4569  | RÉGUA DE TOMADAS ELÉTRICAS, COM 08 TOMADAS, PADRÃO RACK 19"   | UN      | 97,00          |
| 18.17.52 | C4895  | RELÉ DE NÍVEL COM 2 ELETRODOS CONTATOS DE 10A - 250V  | UN      | 139,43         |
| 18.17.53 | C4896  | RELÉ DE NÍVEL COM 3 ELETRODOS CONTATOS DE 10A - 250V  | UN      | 153,27         |
| 18.17.54 | C4563  | ROTEADOR AUTO-GERENCIÁVEL P/ COMUNICAÇÃO DE DADOS, PARA FIBRA ÓPTICA MONO-MODO, COM CONECTORES ST - PADRÃO RACK 19" | UN      | 5.451,74       |
| 18.17.55 | C4044  | SENSOR DE INTRUSÃO MICRO-PROCESSADOR, TIPO MULTIFEIXES, MONTAGEM DE PAREDE, ALIMENTAÇÃO 220 VAC, UMA - INSTALADO    | UN      | 113,95         |
| 18.17.56 | C4055  | SENSOR INFRA-VERMELHO ATIVO/PASSIVO FEIXE DUPLO DISTÂNCIA MÁXIMA 100m - INSTALADO                                   | UN      | 617,64         |





# TABELA UNIFICADA SEINFRA

Versão: 027.1 - ENC. SOCIAIS 83,85%



| ITEM         | CÓDIGO                  | DESCRIÇÃO  | UNIDADE | PREÇO UNITÁRIO   |
|--------------|-------------------------|--|---------|------------------|
| 18.17.57     | C4019                   | SISTEMA DE CONTROLE DE ACESSO DE PESSOAL C/ 4 CATRACAS ELETRÔNICAS BI-DIRECIONAIS COM LEITORES DE CARTÕES COM TECNOLOGIA DE PROXIMIDADE INCORPORADOS, 1000 CARTÕES DE PROXIMIDADE, 16 FECHADURAS ELETROMAGNÉTICAS COM SENSORES DE ABERTURA E FONTES DE ALIMENTAÇÃO, 2 LEITORAS DE CARTÕES POR PROXIMIDADE, 2 IMPRESSORAS PARA EMISSÃO DE RELATÓRIOS, 3 CÂMERAS PARA CAPTURA DE IMAGENS, TODOS OS DEMAIS COMPONENTES, FORNECIMENTO E MONTAGEM | CJ      | 75.752,89        |
| 18.17.58     | C4398                   | SOFTWARE DE GERENCIAMENTO DE PESAGEM (INSTALADO)   | UN      | 2.740,48         |
| 18.17.59     | C4180                   | SOFTWARE DE GERENCIAMENTO E CADASTRAMENTO COM BANCO DE DADOS, INTERFACE AMIGÁVEL, PLATAFORMA WINDOWS   | UN      | 6.912,16         |
| 18.17.60     | C4178                   | SOFTWARE DE MONITORAÇÃO E CONTROLE SOBRE PLATAFORMA WINDOWS, PROTOCOLO DE COMUNICAÇÃO ABERTO, MÓDULO GRÁFICO PARA CRIAÇÃO DE TELAS   | UN      | 6.912,16         |
| 18.17.61     | C4179                   | SOFTWARE DE MONITORAÇÃO E CONTROLE SOBRE PLATAFORMA WINDOWS, PROTOCOLO DE COMUNICAÇÃO ABERTO   | UN      | 1.789,21         |
| 18.17.62     | C4054                   | SOFTWARE DE PROGRAMAÇÃO DE PLCs RSLOGIX 500, CD - INSTALADO  | UN      | 4.795,86         |
| 18.17.63     | C4040                   | SOFTWARE SUPERVISÓRIO RS VIEW 32 VERSÃO RUNTIME 150 COM GERENCIADOR DE COMUNICAÇÕES RSLINX - INSTALADO   | UN      | 4.316,27         |
| 18.17.64     | C4175                   | SWITCHER AUTO-GERENCIÁVEL P/ COMUNICAÇÃO DE DADOS COM 24 PORTAS EM CONECTORES RJ 45, 10/100 Kbps E DUAS PORTAS 10/100/1000 Kbps - PADRÃO RACK 19"  | UN      | 5.413,51         |
| 18.17.65     | C4056                   | TRANSMISSOR ELETRÔNICO DE PRESSÃO TIPO INSERÇÃO, COM INDICADOR INCORPORADO, GERAÇÃO DE SINAL PROPORC - INSTALADO   | UN      | 2.063,46         |
| <b>18.18</b> | <b>OUTROS ELEMENTOS</b> |  |         | <b>71.769,14</b> |
| 18.18.1      | C0327                   | ATERRAMENTO COMPLETO C/ 3 HASTES COPPERWELD P/PÁRA-RAIOS   | CJ      | 818,96           |
| 18.18.2      | C0326                   | ATERRAMENTO COMPLETO C/ HASTE COPPERWELD 3/4"X 2.40M   | UN      | 263,73           |
| 18.18.3      | C0325                   | ATERRAMENTO COMPLETO C/ HASTE COPPERWELD 3/4" X 3.0M   | UN      | 268,01           |
| 18.18.4      | C4765                   | ATERRAMENTO COMPLETO C/ HASTE COPPERWELD 5/8"X 2.40M   | UN      | 257,01           |
| 18.18.5      | C4562                   | DISPOSITIVO DE PROTEÇÃO CONTRA SURTOS DE TENSÃO - DPS's - 40 KA/440V   | UN      | 119,10           |
| 18.18.6      | C1152                   | DUTO DE ALONGAMENTO PARA EXAUSTOR EÓLICO   | M       | 113,45           |
| 18.18.7      | C4933                   | HASTE DE ATERRAMENTO COPPERWELD 5/8"X 2.40M  | UN      | 102,57           |
| 18.18.8      | C4767                   | HASTE DE TERRA EM AÇO COBREDO, COM SEÇÃO CIRCULAR MÍNIMA DE 13X2000MM  | UN      | 88,03            |
| 18.18.9      | C3575                   | HASTE DE FERRO GALVANIZADO 1.20m PARA ATERRAMENTO - PADRÃO POPULAR   | UN      | 31,89            |
| 18.18.10     | C3910                   | HASTE DE TERRA 5/8"x3,00m GCW 19L30  | UN      | 114,76           |
| 18.18.11     | C4208                   | PÁRA-RAIO TIPO FRANKLIN C/ SINALIZADOR (FORNECIMENTO E MONTAGEM)   | UN      | 2.751,62         |
| 18.18.12     | C1790                   | MASTRO SIMPLES DE FERRO GALV. P/PÁRA-RAIO H=3M, D=40 OU 50MM   | UN      | 817,85           |
| 18.18.13     | C4203                   | MEDIÇÃO TRIFÁSICA INSTALADA EM MURO - SAÍDA SUBTERRÂNEA  | UN      | 2.246,83         |
| 18.18.14     | C4561                   | MÓDULO DE EMERGÊNCIA PARA LUMINÁRIA COMUM  | UN      | 88,09            |
| 18.18.15     | C3577                   | MINI POSTE H=1.50m REX MONO E ROLDANA - PADRÃO POPULAR   | UN      | 40,35            |
| 18.18.16     | C3453                   | MONTAGEM DAS INSTALAÇÕES ELÉTRICAS, ELEVATÓRIA VAZÃO ATÉ 10 l/s  | UN      | 2.319,04         |
| 18.18.17     | C3452                   | MONTAGEM DAS INSTALAÇÕES ELÉTRICAS, ELEVATÓRIA VAZÃO 10,01 a 20 l/s  | UN      | 3.478,56         |
| 18.18.18     | C3454                   | MONTAGEM DAS INSTALAÇÕES ELÉTRICAS, ELEVATÓRIA VAZÃO 20,01 a 40 l/s  | UN      | 6.085,44         |
| 18.18.19     | C3455                   | MONTAGEM DAS INSTALAÇÕES ELÉTRICAS, ELEVATÓRIA VAZÃO 40,01 a 60 l/s  | UN      | 11.880,32        |
| 18.18.20     | C3456                   | MONTAGEM DAS INSTALAÇÕES ELÉTRICAS, ELEVATÓRIA VAZÃO 60,01 a 90 l/s  | UN      | 17.094,08        |

*(Handwritten signature)*





# TABELA UNIFICADA SEINFRA

Versão: 027.1 - ENC. SOCIAIS 83,85%

Prefeitura Municipal de Fortaleza  
Data de Emissão: 22/03/2024 15:22  
Página: 118  
621

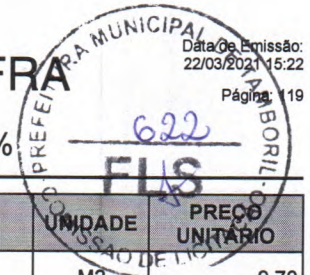
| ITEM        | CÓDIGO                  | DESCRIÇÃO  | UNIDADE | PREÇO UNITÁRIO  |
|-------------|-------------------------|--|---------|-----------------|
| 18.18.21    | C4599                   | MONTAGEM DE PAINEL ELÉTRICO C/ 02 SOFT-STARTER 7,5 CV                    | UN      | 3.557,40        |
| 18.18.22    | C2059                   | PÁRA-RAIOS TIPO CRISTAL VALVER   | UN      | 244,39          |
| 18.18.23    | C2060                   | PARA-RAIOS TIPO FRANKLIN   | UN      | 128,76          |
| 18.18.24    | C3929                   | POÇO DE ATERRAMENTO DIAM. = 0,60 m P/ BALIZAMENTO NOTURNO                | UN      | 732,48          |
| 18.18.25    | C1947                   | PONTO ELÉTRICO, MATERIAL E EXECUÇÃO                                      | PT      | 229,58          |
| 18.18.26    | C1949                   | PONTO LÓGICO, MATERIAL E EXECUÇÃO  | PT      | 176,58          |
| 18.18.27    | C3679                   | PONTO PARA SISTEMA DE SOM, MATERIAL E EXECUÇÃO                           | PT      | 364,36          |
| 18.18.28    | C1951                   | PONTO TELEFÔNICO, MATERIAL E EXECUÇÃO                                    | PT      | 197,93          |
| 18.18.29    | C2056                   | PROTEÇÃO DA CORDOALHA DOS PÁRA-RAIOS C/TUBO PVC RIGIDOS 50MM (2") X3.00M | UN      | 169,41          |
| 18.18.30    | C4214                   | RAMAL TRIFÁSICO BAIXA TENSÃO POR VÃO DE 100m                             | UN      | 8.848,98        |
| 18.18.31    | C3909                   | SOLDA EXOTÉRMICA   | UN      | 40,74           |
| 18.18.32    | C4215                   | SUBSTITUIÇÃO DE TRAFÓ DE 30 Kva PARA 45 Kva                              | UN      | 8.025,76        |
| 18.18.33    | C2424                   | TELA PARA ALONGAMENTO DE FORRO - E. EÓLICO                               | UN      | 73,08           |
| <b>19</b>   | <b>PINTURA</b>          |  |         | <b>2.497,12</b> |
| <b>19.1</b> | <b>PAREDES E FORROS</b> |  |         | <b>749,40</b>   |
| 19.1.1      | C3487                   | APLICAÇÃO DE LIQUIBRILHO SOBRE PINTURAS, DUAS DEMÃOS                     | M2      | 15,95           |
| 19.1.2      | C0588                   | CAIAÇÃO EM DUAS DEMÃOS COM SUPERCAL                                      | M2      | 4,50            |
| 19.1.3      | C0589                   | CAIAÇÃO EM TRÊS DEMÃOS EM PAREDES  | M2      | 6,75            |
| 19.1.4      | C0866                   | CONSERVADO "P" IMPERMEÁVEL, 2 DEMÃOS (PAREDES INTERNAS)                  | M2      | 12,92           |
| 19.1.5      | C0867                   | CONSERVADO "P" IMPERMEÁVEL, 3 DEMÃOS (PAREDES EXTERNAS)                  | M2      | 20,74           |
| 19.1.6      | C1207                   | EMASSAMENTO DE PAREDES EXTERNAS 2 DEMÃOS C/MASSA ACRÍLICA                | M2      | 15,08           |
| 19.1.7      | C1208                   | EMASSAMENTO DE PAREDES INTERNAS 2 DEMÃOS C/MASSA DE PVA                  | M2      | 11,85           |
| 19.1.8      | C1209                   | EMASSAMENTO DE PAREDES INTERNAS 2 DEMÃOS C/MASSA A ÓLEO                  | M2      | 17,01           |
| 19.1.9      | C1233                   | EMULSÃO DE PAREDES INTERNAS OU CONCRETO 2 DEMÃOS DE RESINA ACRÍLICA      | M2      | 15,67           |
| 19.1.10     | C1234                   | EMULSÃO DE PAREDES EXTERNAS 2 DEMÃOS EM RESINA ACRÍLICA                  | M2      | 31,74           |
| 19.1.11     | C4167                   | LATEX ACRÍLICO TRÊS DEMÃOS EM PAREDES INTERNAS S/ MASSA                  | M2      | 24,58           |
| 19.1.12     | C1614                   | LATEX DUAS DEMÃOS EM PAREDES EXTERNAS S/MASSA                            | M2      | 20,78           |
| 19.1.13     | C1615                   | LATEX DUAS DEMÃOS EM PAREDES INTERNAS S/MASSA                            | M2      | 19,38           |
| 19.1.14     | C1616                   | LATEX TRÊS DEMÃOS EM PAREDES EXTERNAS S/MASSA                            | M2      | 25,42           |
| 19.1.15     | C1617                   | LATEX TRÊS DEMÃOS EM PAREDES INTERNAS S/MASSA                            | M2      | 23,78           |
| 19.1.16     | C3550                   | MUTIRÃO MISTO - PINTURA HIDRACOR   | M2      | 7,37            |
| 19.1.17     | C1905                   | PINTURA C/ EMASSAMENTO E LIXAMENTO EM PAREDE INTERNA, À BASE EPÓXI       | M2      | 111,95          |
| 19.1.18     | C3098                   | PINTURA COM NATA DE CIMENTO EM DUAS DEMÃOS                               | M2      | 6,89            |
| 19.1.19     | C3022                   | PINTURA ESMALTE SINTÉTICO EM PAREDES                                     | M2      | 20,74           |





# TABELA UNIFICADA SEINFRA

Versão: 027.1 - ENC. SOCIAIS 83,85%



| ITEM        | CÓDIGO                       | DESCRIÇÃO  | UNIDADE | PREÇO UNITÁRIO |
|-------------|------------------------------|--|---------|----------------|
| 19.1.20     | C2898                        | PINTURA HIDRACOR   | M2      | 9,70           |
| 19.1.21     | C4072                        | PINTURA IMPERMEÁVEL EM PAREDE C/ SIKA 107, DUAS DEMÃOS                         | M2      | 11,35          |
| 19.1.22     | C2232                        | REVESTIMENTO TEXTURIZADO EM PAREDES INTERNA/EXTERNA C/DESEMPENADEIRA           | M2      | 41,78          |
| 19.1.23     | C2233                        | REVESTIMENTO TEXTURIZADO EM PAREDES INTERNA/EXTERNA C/ROLO                     | M2      | 25,53          |
| 19.1.24     | C2274                        | SILICONE UMA DEMÃO EM PAREDES DE TIJOLOS                                       | M2      | 23,22          |
| 19.1.25     | C2644                        | TÊMPERA SIMPLES MÉDIA INTERNA  | M2      | 18,89          |
| 19.1.26     | C2461                        | TEXTURA ACRÍLICA 1 DEMÃO EM PAREDES EXTERNAS                                   | M2      | 14,48          |
| 19.1.27     | C2462                        | TEXTURA ACRÍLICA 1 DEMÃO EM PAREDES INTERNAS                                   | M2      | 16,01          |
| 19.1.28     | C2464                        | TINTA À ÓLEO EM PAREDES INTERNAS DUAS DEMÃOS S/MASSA                           | M2      | 20,05          |
| 19.1.29     | C2465                        | TINTA À ÓLEO EM PAREDES INTERNAS TRÊS DEMÃOS S/MASSA                           | M2      | 24,35          |
| 19.1.30     | C2471                        | TINTA CERÂMICA DUAS DEMÃOS   | M2      | 18,43          |
| 19.1.31     | C2476                        | TINTA EPÓXI EM PAREDES, C/ SELADOR E EMASSAMENTO ACRÍLICO                      | M2      | 102,30         |
| 19.1.32     | C2477                        | TINTA IMPERMEÁVEL MINERAL EM PÓ 3 DEMÃOS EM PAREDES EXTERNAS                   | M2      | 10,21          |
| <b>19.2</b> | <b>PISO</b>                  |  |         | <b>298,31</b>  |
| 19.2.1      | C1039                        | DEMARCAÇÃO DE PISO À BASE DE EMULSÃO ACRÍLICA                                  | M       | 29,73          |
| 19.2.2      | C1040                        | DEMARCAÇÃO DE QUADRA ESPORTIVA C/TINTA ACRÍLICA                                | M       | 29,65          |
| 19.2.3      | C1041                        | DEMARCAÇÃO DE QUADRA TIPO ESCOLAR C/TINTA ACRÍLICA                             | M       | 13,35          |
| 19.2.4      | C1907                        | PINTURA DE PISO INTERNO/EXTERNO. C/TINTA BASE RESINA ACRÍLICA-QUARTZO.2 DEMÃOS | M2      | 19,66          |
| 19.2.5      | C1910                        | PINTURA P/PISO À BASE LATEX ACRÍLICO, TIPO "NOVACOR"                           | M2      | 23,19          |
| 19.2.6      | C2466                        | TINTA ACRÍLICA 2 DEMÃOS C/ ROLO DE LÃ  | M2      | 37,33          |
| 19.2.7      | C2470                        | TINTA CERÂMICA DE ACABAMENTO, DUAS DEMÃOS                                      | M2      | 18,65          |
| 19.2.8      | C2472                        | TINTA DE BASE ASFÁLTICA 2 DEMÃOS C/BROXA                                       | M2      | 13,96          |
| 19.2.9      | C2475                        | TINTA EPOXI EM PISOS, C/ SELADOR E EMASSAMENTO ACRÍLICO                        | M2      | 112,79         |
| <b>19.3</b> | <b>ESQUADRIAS DE MADEIRA</b> |  |         | <b>146,07</b>  |
| 19.3.1      | C1206                        | EMASSAMENTO DE ESQUADRIAS DE MADEIRA P/TINTA ÓLEO OU ESMALTE 2 DEMÃOS          | M2      | 16,67          |
| 19.3.2      | C1280                        | ESMALTE DUAS DEMÃOS EM ESQUADRIAS DE MADEIRA                                   | M2      | 20,73          |
| 19.3.3      | C3551                        | MUTIRÃO MISTO - ESMALTE DUAS DEMÃOS EM ESQUADRIAS DE MADEIRA                   | M2      | 14,86          |
| 19.3.4      | C1876                        | PENTOX 2 DEMÃOS APLICADO EM MADEIRAS (CUPINICIDA)                              | M2      | 18,43          |
| 19.3.5      | C2897                        | PINTURA COM SELADOR EM MADEIRA   | M2      | 6,84           |
| 19.3.6      | C2468                        | TINTA ANTIFLAMA TRÊS DEMÃOS EM ESQUADRIAS DE MADEIRA                           | M2      | 46,79          |
| 19.3.7      | C2667                        | VERNIZ 3 DEMÃOS EM ESQUADRIAS DE MADEIRA                                       | M2      | 21,75          |
| <b>19.4</b> | <b>SUPERFÍCIES METÁLICAS</b> |  |         | <b>599,15</b>  |
| 19.4.1      | C0044                        | ALUMÍNIO SINTÉTICO EM ESTRUTURA DE AÇO CARBONO 50 MICRA C/REVÓLVER             | M2      | 10,60          |
| 19.4.2      | C0045                        | ALUMÍNIO SINTÉTICO EM ESTRUTURA DE AÇO CARBONO 50 MICRA C/TRINCHA              | M2      | 17,59          |

*A*





# TABELA UNIFICADA SEINFRA

Versão: 027.1 - ENC. SOCIAIS 83,85%

MUNICIPAL  
Data de Emissão:  
22/03/2021 15:22  
Página: 120  
623  
FLS

| ITEM        | CÓDIGO                         | DESCRIÇÃO  | UNIDADE | PREÇO UNITÁRIO |
|-------------|--------------------------------|--|---------|----------------|
| 19.4.3      | C0463                          | BORRACHA CLORADA EM ESTRUTURA DE AÇO CARBONO 50 MICRA C/REVÓLVER           | M2      | 18,02          |
| 19.4.4      | C0464                          | BORRACHA CLORADA EM ESTRUTURA DE AÇO CARBONO 50 MICRA C/TRINCHA            | M2      | 22,47          |
| 19.4.5      | C1279                          | ESMALTE DUAS DEMÃOS EM ESQUADRIAS DE FERRO                                 | M2      | 37,76          |
| 19.4.6      | C1281                          | ESMALTE SINTÉTICO EM ESTRUTURA DE AÇO CARBONO 50 MICRA C/REVÓLVER          | M2      | 9,30           |
| 19.4.7      | C1282                          | ESMALTE SINTÉTICO EM ESTRUTURA DE AÇO CARBONO 50 MICRA C/TRINCHA           | M2      | 16,48          |
| 19.4.8      | C1428                          | GRAFITE DUAS DEMÃOS EM ESQUADRIAS DE FERRO                                 | M2      | 39,37          |
| 19.4.9      | C1520                          | JATEAMENTO AO METAL BRANCO EM ESTRUTURAS DE AÇO CARBONO                    | M2      | 70,24          |
| 19.4.10     | C1521                          | JATEAMENTO AO METAL QUASE BRANCO EM ESTRUTURA DE AÇO CARBONO               | M2      | 25,20          |
| 19.4.11     | C1522                          | JATEAMENTO COMERCIAL EM ESTRUTURA DE AÇO CARBONO                           | M2      | 29,60          |
| 19.4.12     | C3425                          | PINTURA A ÓLEO PARA FERRO FUNDIDO  | M2      | 18,09          |
| 19.4.13     | C1911                          | PINTURA PARA ESTRUTURA DE ALUMÍNIO   | M2      | 17,25          |
| 19.4.14     | C2040                          | PINTURA C/ PRIMER EPOXI EM ESTRUTURA DE AÇO CARBONO 25 MICRA C/REVÓLVER    | M2      | 11,11          |
| 19.4.15     | C2473                          | PINTURA C/ TINTA EPOXI EM ESTRUTURA DE AÇO CARBONO 50 MICRA C/REVÓLVER     | M2      | 16,50          |
| 19.4.16     | C4309                          | PINTURA POLIURETANO EM 02 (DUAS) DEMÃOS SOBRE TUBULAÇÃO                    | M2      | 20,44          |
| 19.4.17     | C4409                          | PINTURA POLIURETANO EM ESTRUTURAS DE AÇO CARBONO, 65 MICRA C/ REVOLVER     | M2      | 12,42          |
| 19.4.18     | C2036                          | PRIMER À BASE DE BORRACHA CLORADA. EM ESTRUTURA DE AÇO 25 MICRA C/REVÓLVER | M2      | 10,76          |
| 19.4.19     | C2037                          | PRIMER À BASE DE BORRACHA CLORADA. EM ESTRUTURA DE. AÇO 25 MICRA C/TRINCHA | M2      | 11,91          |
| 19.4.20     | C2038                          | PRIMER EM ESTRUTURA DE AÇO CARBONO 25 MICRA C/REVÓLVER                     | M2      | 6,33           |
| 19.4.21     | C2039                          | PRIMER EM ESTRUTURA DE AÇO CARBONO 25 MICRA C/TRINCHA                      | M2      | 9,27           |
| 19.4.22     | C2041                          | PRIMER EPOXI EM ESTRUTURA DE AÇO CARBONO 25 MICRA C/TRINCHA                | M2      | 12,26          |
| 19.4.23     | C2042                          | PRIMER SINTÉTICO EM ESTRUTURA DE AÇO CARBONO 25 MICRA C/REVÓLVER           | M2      | 8,41           |
| 19.4.24     | C2043                          | PRIMER SINTÉTICO EM ESTRUTURA DE AÇO CARBONO 25 MICRA C/TRINCHA            | M2      | 13,42          |
| 19.4.25     | C2467                          | TINTA ANTIFLAMA 2 DEMÃOS E PRIMER EM ESQUADRIAS DE FERRO                   | M2      | 68,75          |
| 19.4.26     | C2469                          | TINTA AUTOMOTIVA 2 DEMÃOS EM METÁLICOS                                     | M2      | 44,29          |
| 19.4.27     | C2474                          | TINTA EPOXI EM ESTRUTURA DE AÇO CARBONO 50 MICRA C/TRINCHA                 | M2      | 21,31          |
| <b>19.5</b> | <b>SUPERFÍCIES DE CONCRETO</b> |  |         | <b>189,95</b>  |
| 19.5.1      | C1235                          | EMULSÃO DE RESINAS ACRÍLICAS EM CONCRETO - 2 DEMÃOS                        | M2      | 34,04          |
| 19.5.2      | C4714                          | PINTURA DE LOGOTIPOS COM TINTA À ÓLEO EM CONCRETO                          | M2      | 77,51          |
| 19.5.3      | C2187                          | REGULARIZAÇÃO DE SUPERFÍCIE DE CONCRETO APARENTE - 2 DEMÃOS                | M2      | 10,29          |
| 19.5.4      | C2273                          | SILICONE EM PAREDES DE CONCRETO OU TIJOLO CERÂMICO - 1 DEMÃO               | M2      | 12,97          |
| 19.5.5      | C2542                          | TRATAMENTO DE SUPERFÍCIE DE CONCRETO APARENTE                              | M2      | 16,07          |
| 19.5.6      | C2668                          | VERNIZ ACRÍLICO EM PAREDES DE CONCRETO - 2 DEMÃOS                          | M2      | 10,90          |
| 19.5.7      | C2669                          | VERNIZ POLIURETANO SOBRE PRIMER EM PAREDE CONCRETO - 3 DEMÃOS              | M2      | 28,17          |
| <b>19.6</b> | <b>OUTROS ELEMENTOS</b>        |  |         | <b>514,24</b>  |

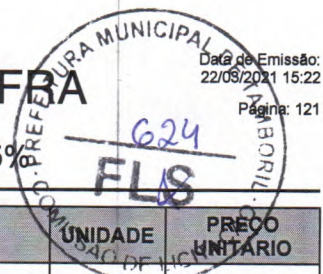
A





# TABELA UNIFICADA SEINFRA

Versão: 027.1 - ENC. SOCIAIS 83,85%



| ITEM        | CÓDIGO                                 | DESCRIÇÃO  | UNIDADE | PREÇO UNITÁRIO  |
|-------------|--|--|---------|-----------------|
| 19.6.1      | C4025                                  | DESENHOS INSERIDOS NO PASSEIO DE CONCRETO  | M2      | 61,50           |
| 19.6.2      | C1613                                  | LATEX ACRÍLICO 2 DEMÃOS EM TELHAS DE FIBROCIMENTO  | M2      | 22,27           |
| 19.6.3      | C1620                                  | LETREIRO - LETRA EM CAIXA DE ZINCO, H= 20CM  | UN      | 83,80           |
| 19.6.4      | C1621                                  | LETREIRO - LETRA EM PAREDES  | UN      | 15,16           |
| 19.6.5      | C1906                                  | PINTURA C/ EMASSAMENTO P/ QUADRO-VERDE   | M2      | 40,32           |
| 19.6.6      | C1908                                  | PINTURA EXTERNA DE RUFOS, CALHAS E CONDUTORES C/ESMALTE SINTÉTICO  | M       | 16,58           |
| 19.6.7      | C1909                                  | PINTURA EXTERNA DE RUFOS E INTERNA DE CALHAS C/TINTA BETUMINOSA 1 DEMÃO                                  | M2      | 11,63           |
| 19.6.8      | C2899                                  | PINTURA LOGOTIPO CAGECE - PROJETO PADRÃO   | UN      | 262,98          |
| <b>20</b>   | <b>PAVIMENTAÇÃO DO SISTEMA VIÁRIO</b>  |  |         | <b>2.865,73</b> |
| <b>20.1</b> | <b>REGULARIZAÇÃO DO SUB-LEITO</b>      |  |         | <b>2,13</b>     |
| 20.1.1      | C3233                                  | REGULARIZAÇÃO DO SUB-LEITO   | M2      | 2,13            |
| <b>20.2</b> | <b>REFORÇO, SUB-BASE E BASE</b>        |  |         | <b>913,43</b>   |
| 20.2.1      | C3132                                  | BASE DE BRITA GRADUADA (S/TRANSP)  | M3      | 121,41          |
| 20.2.2      | C3133                                  | BASE MACADAME HIDRÁULICO C/ENCHIMENTO DE AREIA (S/TRANSP)  | M3      | 102,61          |
| 20.2.3      | C3134                                  | BASE SOLO BRITA COM 20% DE BRITA (S/TRANSP)  | M3      | 51,30           |
| 20.2.4      | C3135                                  | BASE SOLO BRITA COM 30% DE BRITA (S/TRANSP)  | M3      | 62,29           |
| 20.2.5      | C3136                                  | BASE SOLO BRITA COM 40% DE BRITA (S/TRANSP)  | M3      | 73,21           |
| 20.2.6      | C3137                                  | BASE SOLO BRITA COM 50% DE BRITA (S/TRANSP)  | M3      | 84,20           |
| 20.2.7      | C3138                                  | BASE SOLO BRITA COM 60% DE BRITA (S/TRANSP)  | M3      | 95,11           |
| 20.2.8      | C3217                                  | ESTABILIZAÇÃO GRANULOMÉTRICA DE SOLOS S/ MISTURA DE MATERIAIS (S/TRANSP)                                 | M3      | 21,48           |
| 20.2.9      | C3216                                  | ESTABILIZAÇÃO GRANULOMÉTRICA DE SOLOS C/ MISTURA DE MATERIAIS (S/TRANSP)                                 | M3      | 25,77           |
| 20.2.10     | C3215                                  | ESTABILIZAÇÃO SOLO BETUME MISTURADO NA PISTA (S/TRANSP)  | M3      | 32,15           |
| 20.2.11     | C3930                                  | SUB BASE/BASE DE SOLO CAL (3%) (S/TRANSP)  | M3      | 66,87           |
| 20.2.12     | C3931                                  | SUB BASE/BASE DE SOLO CAL (4%) (S/TRANSP)  | M3      | 81,30           |
| 20.2.13     | C3968                                  | SUB BASE/BASE DE SOLO CAL (5%) (S/TRANSP)  | M3      | 95,73           |
| <b>20.3</b> | <b>RECOMPOSIÇÃO DE SUB BASE E BASE</b> |  |         | <b>546,01</b>   |
| 20.3.1      | C3163                                  | ESCAVAÇÃO E CARGA DE MATERIAL ADICIONAL DE JAZIDA P/ RECOMPOSIÇÃO DE SUB-BASE/BASE/REVESTIMENTO PRIMÁRIO | M3      | 4,14            |
| 20.3.2      | C3164                                  | ESCARIFICAÇÃO P/APROVEITAMENTO DE SUB-BASE/BASE/REVESTIMENTO PRIMÁRIO                                    | M3      | 5,14            |
| 20.3.3      | C4549                                  | RECICLAGEM DE BASE E REVESTIMENTO SEM ADIÇÃO DE MATERIAL   | M3      | 54,46           |
| 20.3.4      | C4235                                  | RECICLAGEM DE BASE E REVESTIMENTO COM ADIÇÃO DE BRITA NA TAXA DE 86 Kg/m <sup>2</sup> (S/ TRANSP.)       | M3      | 69,37           |
| 20.3.5      | C4236                                  | RECICLAGEM DE BASE E REVESTIMENTO COM ADIÇÃO DE BRITA NA TAXA DE 129 Kg/m <sup>2</sup> (S/ TRANSP.)      | M3      | 81,06           |
| 20.3.6      | C4237                                  | RECICLAGEM DE BASE E REVESTIMENTO COM ADIÇÃO DE BRITA NA TAXA DE 172 Kg/m <sup>2</sup> (S/ TRANSP.)      | M3      | 92,66           |
| 20.3.7      | C4238                                  | RECICLAGEM DE BASE E REVESTIMENTO COM ADIÇÃO DE BRITA NA TAXA DE 215 Kg/m <sup>2</sup> (S/ TRANSP.)      | M3      | 104,35          |





# TABELA UNIFICADA SEINFRA

Versão: 027.1 - ENC. SOCIAIS 83,85%



| ITEM         | CÓDIGO                               | DESCRIÇÃO   | UNIDADE | PREÇO UNITÁRIO   |
|--------------|--------------------------------------|---|---------|------------------|
| 20.3.8       | C4239                                | RECICLAGEM DE BASE E REVESTIMENTO COM ADIÇÃO DE BRITA NA TAXA DE 258 Kg/m <sup>2</sup> (S/ TRANSP.) | M3      | 115,96           |
| 20.3.9       | C3231                                | RECOMPOSIÇÃO DE SUB-BASE/BASE SOLO ESTABILIZADO GRANULOMETRICAMENTE (S/TRANSP)                      | M3      | 18,87            |
| <b>20.4</b>  | <b>IMPRIMAÇÃO</b>                    |   |         | <b>0,37</b>      |
| 20.4.1       | C3221                                | IMPRIMAÇÃO - EXECUÇÃO (S/TRANSP)  | M2      | 0,37             |
| <b>20.5</b>  | <b>PINTURA DE LIGAÇÃO</b>            |   |         | <b>0,22</b>      |
| 20.5.1       | C3228                                | PINTURA DE LIGAÇÃO - EXECUÇÃO (S/TRANSP)  | M2      | 0,22             |
| <b>20.6</b>  | <b>MISTURAS BETUMINOSAS À QUENTE</b> |   |         | <b>594,33</b>    |
| 20.6.1       | C3126                                | AREIA ASFALTO USINADA À QUENTE C/ESPALHAMENTO DE MOTONIVELADORA (S/TRANSP)                          | M3      | 107,04           |
| 20.6.2       | C3128                                | AREIA ASFALTO USINADA À QUENTE - AAUQ (S/TRANSP)  | M3      | 109,97           |
| 20.6.3       | C3155                                | CONCRETO BETUMINOSO USINADO À QUENTE - CBUQ (S/TRANSP)  | M3      | 173,35           |
| 20.6.4       | C3230                                | PRÉ MISTURADO À QUENTE - PMQ (S/TRANSP)   | M3      | 203,97           |
| <b>20.7</b>  | <b>MISTURAS BETUMINOSAS À FRIO</b>   |   |         | <b>228,82</b>    |
| 20.7.1       | C3127                                | AREIA ASFALTO USINADA À FRIO - AAUF (S/TRANSP)  | M3      | 72,29            |
| 20.7.2       | C3229                                | PRÉ MISTURADO À FRIO - PMF (S/TRANSP)   | M3      | 156,53           |
| <b>20.8</b>  | <b>REVESTIMENTO EM PEDRA</b>         |   |         | <b>372,86</b>    |
| 20.8.1       | C3010                                | PAVIMENTAÇÃO BRIPAR INCLUSIVE COMPACTAÇÃO (S/TRANSP)  | M2      | 78,60            |
| 20.8.2       | C2893                                | PAVIMENTAÇÃO EM PARALELEPÍPEDO C/ REJUNTAMENTO (AGREGADO ADQUIRIDO)                                 | M2      | 64,63            |
| 20.8.3       | C3107                                | PAVIMENTAÇÃO EM PARALELEPÍPEDO C/ REJUNTAMENTO (AGREGADO PRODUZIDO) (S/TRANSP)                      | M2      | 55,17            |
| 20.8.4       | C2894                                | PAVIMENTAÇÃO EM PARALELEPÍPEDO S/ REJUNTAMENTO (AGREGADO ADQUIRIDO)                                 | M2      | 57,86            |
| 20.8.5       | C2895                                | PAVIMENTAÇÃO EM PEDRA TOSCA C/ REJUNTAMENTO (AGREGADO ADQUIRIDO)                                    | M2      | 55,65            |
| 20.8.6       | C3348                                | PAVIMENTAÇÃO EM PEDRA TOSCA S/ REJUNTAMENTO (AGREGADO PRODUZIDO)                                    | M2      | 24,30            |
| 20.8.7       | C2896                                | PAVIMENTAÇÃO EM PEDRA TOSCA S/ REJUNTAMENTO (AGREGADO ADQUIRIDO)                                    | M2      | 36,65            |
| <b>20.9</b>  | <b>REVESTIMENTO PRIMÁRIO</b>         |   |         | <b>182,86</b>    |
| 20.9.1       | C2944                                | REVESTIMENTO DE BRITA COM AGREGADO ADQUIRIDO  | M3      | 91,01            |
| 20.9.2       | C2945                                | REVESTIMENTO DE PEDRISCO COM AGREGADO ADQUIRIDO   | M3      | 81,95            |
| 20.9.3       | C3234                                | REVESTIMENTO COM SOLO (PIÇARRA) (S/TRANSP)  | M3      | 9,90             |
| <b>20.10</b> | <b>TRATAMENTOS SUPERFICIAIS</b>      |   |         | <b>24,70</b>     |
| 20.10.1      | C3125                                | APLICAÇÃO DE EMULSÃO ASFÁLTICA C/ÁGUA EM TRATAMENTO SUPERFICIAL (S/TRANSP)                          | M2      | 0,27             |
| 20.10.2      | C3242                                | TRATAMENTO SUPERFICIAL SIMPLES (S/TRANSP)   | M2      | 1,95             |
| 20.10.3      | C3240                                | TRATAMENTO SUPERFICIAL DUPLO (S/TRANSP)   | M2      | 5,81             |
| 20.10.4      | C3241                                | TRATAMENTO SUPERFICIAL DUPLO C/CAPA SELANTE (S/TRANSP)  | M2      | 7,29             |
| 20.10.5      | C3243                                | TRATAMENTO SUPERFICIAL TRIPLO (S/TRANSP)  | M2      | 9,38             |
| <b>21</b>    | <b>CONSERVAÇÃO DO SISTEMA VIÁRIO</b> |   |         | <b>94.041,04</b> |





# TABELA UNIFICADA SEINFRA

Versão: 027.1 - ENC. SOCIAIS 83,85%



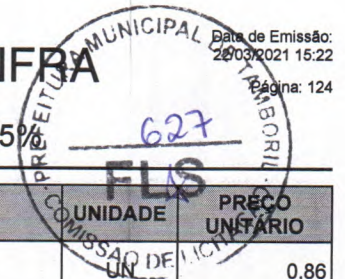
| ITEM    | CÓDIGO      | DESCRIÇÃO   | UNIDADE | PREÇO UNITÁRIO |
|---------|-------------|---|---------|----------------|
| 21.1    | FERROVIÁRIA |   |         | 88.472,06      |
| 21.1.1  | C4337       | ACABAMENTO MANUAL DO PERFIL DO LASTRO DE BRITA APÓS O NIVELAMENTO, INCLUSIVE COMPACTAÇÃO DA SUPERFÍCIE, BITOLA MÉTRICA, VIA SINGELA   | M       | 5,16           |
| 21.1.2  | C4335       | ALARGAMENTO DE CORTE, MANUAL  | M3      | 48,14          |
| 21.1.3  | C4357       | APLICAÇÃO DE RETENSORES   | UN      | 0,86           |
| 21.1.4  | C4359       | ASSENTAMENTO DE MARCO QUILOMÉTRICO OU MECTOMÉTRICO  | UN      | 25,79          |
| 21.1.5  | C4227       | CARGA MANUAL DE ACESSÓRIOS METÁLICOS E MATERIAIS DIVERSOS COM ARRUMAÇÃO DA CARGA EM VAGÕES OU CAMINHÕES, BITOLA MÉTRICA   | T       | 27,85          |
| 21.1.6  | C4367       | CARGA MANUAL DE DORMENTE DE CONCRETO COM ARRUMAÇÃO DA CARGA EM VAGÕES OU CAMINHÕES, BITOLA MÉTRICA  | UN      | 5,85           |
| 21.1.7  | C4225       | CARGA MANUAL DE DORMENTES DE CONCRETO COM ARRUMAÇÃO DA CARGA EM VAGÕES OU CAMINHÕES - BITOLA MÉTRICA  | T       | 29,23          |
| 21.1.8  | C4224       | CARGA MANUAL DE DORMENTES DE MADEIRA COM ARRUMAÇÃO DA CARGA EM VAGÕES OU CAMINHÕES - BITOLA MÉTRICA   | UN      | 3,27           |
| 21.1.9  | C4228       | CARGA MANUAL DE DORMENTES ESPECIAIS PARA AMV COM ARRUMAÇÃO DA CARGA EM VAGÕES OU CAMINHÕES, BITOLA MÉTRICA  | UN      | 3,78           |
| 21.1.10 | C4226       | CARGA MANUAL DE TRILHOS COM ARRUMAÇÃO DA CARGA EM VAGÕES OU CAMINHÕES   | T       | 32,66          |
| 21.1.11 | C4349       | CONSERVAÇÃO MANUAL DE JUNTAS COM DESMONTAGEM - TALAS COM 6 FUROS - INCLUINDO: DESMONTAGEM, LIMPEZA, INSPEÇÃO VISUAL PARA DETECÇÃO DE DEFEITOS NAS EXTREMIDADES DOS TRILHOS E TALA, FIXAÇÃO, LUBRIFICAÇÃO E REMONTAGEM | UN      | 15,13          |
| 21.1.12 | C4348       | CONSERVAÇÃO MANUAL DE JUNTAS SEM DESMONTAGEM  | UN      | 0,69           |
| 21.1.13 | C4352       | CONSOLIDAÇÃO MANUAL DA FIXAÇÃO ELÁSTICA - SUBSTITUIÇÃO OU REPOSICIONAMENTO DE PEÇAS DA FIXAÇÃO DOS DORMENTES DE CONCRETO (SEM FORNECIMENTO)   | UN      | 1,55           |
| 21.1.14 | C4351       | CONSOLIDAÇÃO MANUAL DA FIXAÇÃO RÍGIDA (PREGO OU TIREFÃO) COM OU SEM SUBSTITUIÇÃO  | UN      | 1,55           |
| 21.1.15 | C4341       | CONSOLIDAÇÃO MANUAL DAS FIXAÇÕES DE AMV COM ABERTURA MENOR OU IGUAL A 1:10, BITOLA MÉTRICA  | UN      | 773,60         |
| 21.1.16 | C4342       | CONSOLIDAÇÃO MANUAL DAS FIXAÇÕES DE AMV COM ABERTURA MAIOR QUE 1:10, BITOLA MÉTRICA   | UN      | 601,69         |
| 21.1.17 | C4358       | CORREÇÃO MANUAL DE BITOLA   | M       | 6,88           |
| 21.1.18 | C4220       | DEMOLIÇÃO MANUAL DE AMV COM ABERTURA DE 1:8 COM MATERIAL METÁLICO TIPO ATÉ TR 45, BITOLA MÉTRICA COM SEPARAÇÃO E EMPILHAMENTO DOS MATERIAIS   | UN      | 2.062,94       |
| 21.1.19 | C4221       | DEMOLIÇÃO MANUAL DE AMV COM ABERTURA DE 1:10 COM MATERIAL METÁLICO TIPO ATÉ TR 45, BITOLA MÉTRICA COM SEPARAÇÃO E EMPILHAMENTO DOS MATERIAIS  | UN      | 2.372,39       |
| 21.1.20 | C4222       | DEMOLIÇÃO MANUAL DE AMV COM ABERTURA DE 1:14 COM MATERIAL METÁLICO TIPO ATÉ TR 45, BITOLA MÉTRICA COM SEPARAÇÃO E EMPILHAMENTO DOS MATERIAIS  | UN      | 2.728,24       |
| 21.1.21 | C4219       | DEMOLIÇÃO MANUAL DE LINHA, BITOLA MÉTRICA, DE MATERIAL METÁLICO ATÉ 45 Kg/m INCLUSIVE SEPARAÇÃO E EMPILHAMENTO DO MATERIAL  | KM      | 30.944,16      |
| 21.1.22 | C4232       | DESCARGA MANUAL DE ACESSÓRIOS METÁLICOS E MATERIAIS DIVERSOS DE VAGÕES OU CAMINHÕES COM EMPILHAMENTO, BITOLA MÉTRICA  | T       | 23,72          |
| 21.1.23 | C4230       | DESCARGA MANUAL DE DORMENTES DE CONCRETO EM VAGÕES OU CAMINHÕES, COM EMPILHAMENTO - BITOLA MÉTRICA  | T       | 25,79          |
| 21.1.24 | C4229       | DESCARGA MANUAL DE DORMENTES DE MADEIRAS EM VAGÕES OU CAMINHÕES, COM EMPILHAMENTO - BITOLA MÉTRICA  | UN      | 2,75           |
| 21.1.25 | C4231       | DESCARGA MANUAL DE TRILHOS DE VAGÕES OU CAMINHÕES, COM EMPILHAMENTO - BITOLA MÉTRICA  | T       | 27,51          |
| 21.1.26 | C4338       | DESGUARNECIMENTO MANUAL DA VIA SINGELA PELA RETIRADA DO LASTRO ATÉ A FACE INFERIOR DO DORMENTE, BITOLA MÉTRICA  | M       | 22,35          |
| 21.1.27 | C4223       | DESMONTAGEM MANUAL DE CONTRA-TRILHO, ATÉ TR 45 INCLUINDO A RETIRADA DO CONTRA-TRILHO, DAS FIXAÇÕES E EMPILHAMENTO AO LADO DA LINHA  | M       | 8,94           |





# TABELA UNIFICADA SEINFRA

Versão: 027.1 - ENC. SOCIAIS 83,85%



| ITEM        | CÓDIGO            | DESCRIÇÃO  | UNIDADE | PREÇO UNITÁRIO  |
|-------------|-------------------|--|---------|-----------------|
| 21.1.28     | C4360             | FURAÇÃO MANUAL DE DORMENTE DE MADEIRA PARA APLICAÇÃO DAS FIXAÇÕES  | UN      | 0,86            |
| 21.1.29     | C4369             | LASTRAMENTO MANUAL DA VIA COM FORNECIMENTO DE MATERIAL   | M3      | 127,66          |
| 21.1.30     | C4368             | LASTRAMENTO MANUAL DA VIA SEM FORNECIMENTO DE MATERIAL   | M3      | 8,94            |
| 21.1.31     | C4233             | LASTREAMENTO MANUAL, COM TERRA, EM VIA SINGELA, SEM FORNECIMENTO DO MATERIAL, ESTANDO ESTE NA MARGEM DA LINHA, COMPREENDENDO O RESGUARNECIMENTO (COLOCAÇÃO DO LASTRO), NIVELAMENTO, ALINHAMENTO, SOCARIA E ACABAMENTO - BITOLA MÉTRICA | KM      | 23.208,12       |
| 21.1.32     | C4234             | LASTREAMENTO MANUAL, COM TERRA, EM VIA SINGELA, SEM FORNECIMENTO DO MATERIAL, ESTANDO ESTE NA MARGEM DA LINHA, COMPREENDENDO O RESGUARNECIMENTO (COLOCAÇÃO DO LASTRO), SOCARIA E ACABAMENTO - BITOLA MÉTRICA                           | KM      | 18.566,50       |
| 21.1.33     | C4334             | LIMPEZA DE CORTE, MANUAL   | M3      | 42,98           |
| 21.1.34     | C4363             | LIMPEZA DE VALETAS REVESTIDAS COM CONCRETO   | M       | 4,30            |
| 21.1.35     | C4365             | LIMPEZA MANUAL DE LASTRO   | M       | 18,91           |
| 21.1.36     | C4339             | LIMPEZA MANUAL DE LASTRO DE BRITA, POR METRO LINEAR DE LINHA, COMPREENDENDO TODAS AS OPERAÇÕES INCLUSIVE RESGUARNECIMENTO E ACABAMENTO DO PERFIL DO LASTRO, BITOLA MÉTRICA   | M       | 28,88           |
| 21.1.37     | C4364             | LIMPEZA DE BUEIRO, INCLUINDO A RETIRADA DOS ENTULHOS BEM COMO A ROÇADA E LIMPEZA GERAL DAS BOCAS   | M       | 17,19           |
| 21.1.38     | C4344             | NIVELAMENTO MANUAL DA VIA COMPREENDENDO ALINHAMENTO, SOCARIA E ACABAMENTO DO LASTRO DE TERRA, BITOLA MÉTRICA   | M       | 14,61           |
| 21.1.39     | C4343             | NIVELAMENTO MANUAL DE VIA COMPREENDENDO SOCARIA E RECOMPOSIÇÃO DO LASTRO DE BRITA, BITOLA MÉTRICA  | M       | 17,19           |
| 21.1.40     | C4347             | NIVELAMENTO MANUAL DE JUNTA COMPREENDENDO SOCARIA, REAPERTO E RECOMPOSIÇÃO DO LASTRO, BITOLA MÉTRICA   | UN      | 17,19           |
| 21.1.41     | C4356             | PUXAMENTO MANUAL DA LINHA, POR FRAÇÃO DE ATÉ 20 cm, COMPREENDENDO REAPERTO DA FIXAÇÃO, DESGUARNECIMENTO PARCIAL DO OMBRO DO LASTRO, PUXAMENTO, RECOLOCAÇÃO DO LASTRO E ACABAMENTO, BITOLA MÉTRICA                                      | M       | 15,47           |
| 21.1.42     | C4333             | REFORÇO DE ATERRO, MANUAL  | M3      | 34,38           |
| 21.1.43     | C4340             | REFORÇO MANUAL DE LASTRO EM LINHAS E AMVs, SEM FORNECIMENTO INCLUSIVE ACABAMENTO DO PERFIL DO LASTRO, BITOLA MÉTRICA   | M3      | 17,19           |
| 21.1.44     | C4350             | REGULAGEM MANUAL DE FOLGAS NAS JUNTAS - TALAS COM 6 FUROS (TRILHOS DE 18 METROS). USO DE 91,24% DOS Hh/UN PARA TALA DE 4 FUROS   | UN      | 43,15           |
| 21.1.45     | C4336             | REGULARIZAÇÃO DE BANQUETA DE PLATAFORMA, MANUAL  | M3      | 17,19           |
| 21.1.46     | C4366             | REGULARIZAÇÃO FINAL DO LASTRO, APÓS O NIVELAMENTO, INCLUINDO PERFILAMENTO E COMPACTAÇÃO MANUAL DO LASTRO   | KM      | 5.157,36        |
| 21.1.47     | C4354             | REPOSICIONAMENTO, REAPERTO OU REBATIMENTO DAS FIXAÇÕES EM LINHAS COM 2 FIXAÇÕES POR FILA DE TRILHO, MANUAL   | M       | 0,86            |
| 21.1.48     | C4187             | ROÇO MANUAL DE FAIXA FERROVIÁRIA   | M2      | 0,34            |
| 21.1.49     | C4345             | SOLDAGEM ELÉTRICA EM ESTALEIRO TR-37   | UN      | 137,53          |
| 21.1.50     | C4346             | SOLDAGEM ELÉTRICA EM ESTALEIRO TR-45   | UN      | 137,53          |
| 21.1.51     | C4362             | SUBSTITUIÇÃO DO LASTRO EM AMV COM ABERTURA MENOR OU IGUAL A 1:10, BITOLA MÉTRICA, MANUAL   | AMV     | 1.031,47        |
| 21.1.52     | C4353             | SUBSTITUIÇÃO, OU COMPLEMENTAÇÃO OU REPOSICIONAMENTO MANUAL DE FIXAÇÕES DE DORMENTES DE CONCRETO (SEM FORNECIMENTO)   | UN      | 3,27            |
| 21.1.53     | C4361             | TARUGAMENTO DE DORMENTES   | UN      | 0,52            |
| <b>21.2</b> | <b>RODOVIÁRIA</b> |  |         | <b>5.204,60</b> |
| 21.2.1      | C4546             | APLICAÇÃO DE REJUVENESCEDOR PDC/REJUVASEAC BR  | M2      | 12,80           |
| 21.2.2      | C3905             | BRITA PRA BASE DE REMENDO PROFUNDO   | M3      | 121,90          |
| 21.2.3      | C3954             | CAPINA MANUAL  | M2      | 0,61            |







# TABELA UNIFICADA SEINFRA

Versão: 027.1 - ENC. SOCIAIS 83,85%

PREFEITURA MUNICIPAL DE CAMBÓRIO  
COMISSÃO DE LICITAÇÃO  
628  
Data de Emissão: 22/03/2021 15:22  
Página: 125

| ITEM    | CÓDIGO | DESCRIÇÃO  | UNIDADE | PREÇO UNITÁRIO |
|---------|--------|--|---------|----------------|
| 21.2.4  | C3884  | CAPA SELANTE C/ PEDRISCO (S/TRANSP)  | M2      | 1,07           |
| 21.2.5  | C3891  | COMBATE À EXSUDAÇÃO COM AREIA  | M2      | 0,81           |
| 21.2.6  | C3140  | CAPA SELANTE COM AREIA ( S/TRANSP)   | M2      | 0,57           |
| 21.2.7  | C3892  | COMBATE À EXSUDAÇÃO COM PEDRISCO   | M2      | 1,05           |
| 21.2.8  | C3945  | CORREÇÃO DE DEFEITOS (ESPALHAMENTO MANUAL E COMPACTAÇÃO DE MISTURA BETUMINOSA) | M3      | 178,78         |
| 21.2.9  | C3904  | CORTE E LIMPEZA DE ÁREAS GRAMADAS  | M2      | 0,13           |
| 21.2.10 | C3895  | ENCHIMENTO E COMPACTAÇÃO DA MISTURA BETUMINOSA EM TAPA BURACO                  | M3      | 388,84         |
| 21.2.11 | C3940  | ESPALHAMENTO E COMPACTAÇÃO DE MISTURA BETUMINOSA PRÉ MISTURADA À FRIO          | M3      | 31,85          |
| 21.2.12 | C3942  | ESPALHAMENTO E COMPACTAÇÃO DE MISTURA BETUMINOSA PRÉ MISTURADA À QUENTE        | M3      | 25,48          |
| 21.2.13 | C3937  | ESPALHAMENTO E COMPACTAÇÃO DE MISTURA DE AREIA ASFALTO USINADA À QUENTE        | M3      | 25,48          |
| 21.2.14 | C3935  | ESPALHAMENTO E COMPACTAÇÃO DE MISTURA DE AREIA ASFALTO USINADO À FRIO          | M3      | 31,47          |
| 21.2.15 | C5036  | FRESAGEM CONTÍNUA DE REVESTIMENTO BETUMINOSO                                   | M3      | 38,16          |
| 21.2.16 | C5037  | FRESAGEM DESCONTÍNUA DE REVESTIMENTO BETUMINOSO                                | M3      | 60,04          |
| 21.2.17 | C5039  | LAMA ASFALTICA FAIXA 1 (2MM)-6KG/M2 (S/TRANSP)                                 | M2      | 1,04           |
| 21.2.18 | C5040  | LAMA ASFALTICA FAIXA 2 (4MM)-8KG/M2 (S/TRANSP)                                 | M2      | 12,85          |
| 21.2.19 | C5038  | LAMA ASFÁLTICA FAIXA 3 (6mm) - 10 Kg/m <sup>2</sup> (S/TRANSP)                 | M2      | 2,75           |
| 21.2.20 | C4544  | MICRO-REVESTIMENTO ASFÁLTICO (1 CAMADA) - 14 Kg/m <sup>2</sup>                 | M2      | 2,19           |
| 21.2.21 | C4545  | MICRO-REVESTIMENTO ASFÁLTICO (2 CAMADAS) - 25 Kg/m <sup>2</sup>                | M2      | 4,26           |
| 21.2.22 | C3092  | LIMPEZA DE BUEIRO  | M3      | 18,28          |
| 21.2.23 | C3894  | LIMPEZA DE DESCIDA D'ÁGUA  | M       | 1,13           |
| 21.2.24 | C3896  | LIMPEZA DE PLACA DE SINALIZAÇÃO  | M2      | 7,34           |
| 21.2.25 | C3093  | LIMPEZA DE PONTE   | M       | 6,47           |
| 21.2.26 | C3094  | LIMPEZA DE SARJETA E MEIO-FIO  | M       | 0,56           |
| 21.2.27 | C3893  | LIMPEZA DE VALETA DE DRENAGEM  | M       | 3,38           |
| 21.2.28 | C3096  | LIMPEZA DE VALETA DE CORTE   | M       | 0,85           |
| 21.2.29 | C3938  | MISTURA BETUMINOSA PRÉ MISTURADA À FRIO EM BETONEIRA (S/TRANSP)                | M3      | 151,26         |
| 21.2.30 | C3939  | MISTURA BETUMINOSA PRÉ MISTURADA USINADA À FRIO (S/TRANSP)                     | M3      | 133,19         |
| 21.2.31 | C3941  | MISTURA BETUMINOSA PRÉ MISTURADA USINADA À QUENTE (S/TRANSP)                   | M3      | 177,20         |
| 21.2.32 | C3936  | MISTURA DE AREIA ASFALTO USINADA À QUENTE (S/TRANSP)                           | M3      | 81,35          |
| 21.2.33 | C3885  | MISTURA DE AREIA ASFALTO À FRIO EM BETONEIRA (S/TRANSP)                        | M3      | 54,83          |
| 21.2.34 | C3934  | MISTURA DE AREIA ASFALTO USINADA À FRIO (S/TRANSP)                             | M3      | 36,76          |
| 21.2.35 | C3889  | PENEIRAMENTO MANUAL  | M3      | 29,22          |
| 21.2.36 | C0096  | REATERRO APILOADO  | M3      | 41,61          |
| 21.2.37 | C3890  | REATERRO E COMPACTAÇÃO DE BUEIRO   | M3      | 33,43          |





# TABELA UNIFICADA SEINFRA

Versão: 027.1 - ENC. SOCIAIS 83,85%



| ITEM        | CÓDIGO        | DESCRIÇÃO   | UNIDADE | PREÇO UNITÁRIO |
|-------------|---------------|---|---------|----------------|
| 21.2.38     | C3101         | RECOMPOSIÇÃO DE PAVIMENTAÇÃO EM PARALELEPÍPEDO C/REAPROVEITAMENTO   | M2      | 20,55          |
| 21.2.39     | C3100         | RECOMPOSIÇÃO DE PAVIMENTAÇÃO EM PEDRA TOSCA C/REAPROVEITAMENTO  | M2      | 14,88          |
| 21.2.40     | C3897         | RECOMPOSIÇÃO DE PLACA DE SINALIZAÇÃO  | M2      | 30,86          |
| 21.2.41     | C3883         | RECOMPOSIÇÃO DE REVESTIMENTO PRIMÁRIO   | M3      | 8,36           |
| 21.2.42     | C3952         | RECOMPOSIÇÃO MANUAL DE ATERRO   | M3      | 126,16         |
| 21.2.43     | C3953         | RECOMPOSIÇÃO MECANIZADA DE ATERRO   | M3      | 18,30          |
| 21.2.44     | C3947         | RECOMPOSIÇÃO PARCIAL DE CERCA (SUBSTITUIÇÃO DE ESTACA DE CONCRETO)  | UN      | 56,56          |
| 21.2.45     | C3948         | RECOMPOSIÇÃO PARCIAL DE CERCA DE ESTACAS DE CONCRETO (SUBSTITUIÇÃO DE ARAME FARPADO)                          | M       | 2,53           |
| 21.2.46     | C3951         | RECOMPOSIÇÃO PARCIAL DE CERCA DE ESTACAS DE MADEIRA(SUBSTITUIÇÃO DE ARAME FARPADO)                            | M       | 1,98           |
| 21.2.47     | C3946         | RECOMPOSIÇÃO PARCIAL DE CERCA (SUBSTITUIÇÃO DE MOURÕES DE CONCRETO)   | UN      | 132,58         |
| 21.2.48     | C3232         | RECONFORMAÇÃO/PATROLAGEM DA PLATAFORMA  | M2      | 0,07           |
| 21.2.49     | C3943         | REMENDO PROFUNDO COM DEMOLIÇÃO MANUAL(ENCHIMENTO E COMPACTAÇÃO DO MATERIAL DE BASE E MISTURA BETUMINOSA)      | M3      | 384,69         |
| 21.2.50     | C3944         | REMENDO PROFUNDO COM DEMOLIÇÃO MECANIZADA (ENCHIMENTO E COMPACTAÇÃO DO MATERIAL DE BASE E MISTURA BETUMINOSA) | M3      | 275,08         |
| 21.2.51     | C3902         | REMOÇÃO DE MATACÕES   | M3      | 117,83         |
| 21.2.52     | C3888         | REMOÇÃO MANUAL DA CAMADA GRANULAR DO PAVIMENTO  | M3      | 106,97         |
| 21.2.53     | C3899         | REMOÇÃO MANUAL DE BARREIRA EM ROCHA   | M3      | 36,84          |
| 21.2.54     | C3898         | REMOÇÃO MANUAL DE BARREIRA EM SOLO  | M3      | 24,56          |
| 21.2.55     | C3886         | REMOÇÃO MANUAL DE REVESTIMENTO BETUMINOSO   | M3      | 169,17         |
| 21.2.56     | C3887         | REMOÇÃO MECANIZADA DA CAMADA GRANULAR DO PAVIMENTO  | M3      | 7,42           |
| 21.2.57     | C3901         | REMOÇÃO MECANIZADA DE BARREIRA EM ROCHA   | M3      | 9,02           |
| 21.2.58     | C3900         | REMOÇÃO MECANIZADA DE BARREIRA EM SOLO  | M3      | 5,90           |
| 21.2.59     | C3159         | REMOÇÃO MECANIZADA DE REVESTIMENTO BETUMINOSO   | M3      | 16,25          |
| 21.2.60     | C3109         | ROÇADA MANUAL   | HA      | 1.523,67       |
| 21.2.61     | C3903         | ROÇADA MECANIZADA   | HA      | 340,40         |
| 21.2.62     | C3115         | SELAGEM DE TRINCA : S/TRANSP  | L       | 2,91           |
| 21.2.63     | C3932         | SOLO BRITA PARA BASE DE REMENDO PROFUNDO (S/TRANSP)   | M3      | 44,88          |
| 21.2.64     | C3933         | SOLO PARA BASE DE REMENDO PROFUNDO (S/TRANSP)   | M3      | 7,19           |
| <b>21.3</b> | <b>URBANA</b> |   |         | <b>364,38</b>  |
| 21.3.1      | C2925         | RECOMPOSIÇÃO DE CAPA EM AREIA ASFÁLTICA (AAUQ), ESP.= 5cm   | M2      | 49,41          |
| 21.3.2      | C2926         | RECOMPOSIÇÃO DE CAPA EM CONCRETO ASFÁLTICO (CBUQ), ESP.= 5cm  | M2      | 47,72          |
| 21.3.3      | C2135         | RECOMPOSIÇÃO DE GUIAS DE CONCRETO   | M       | 32,27          |
| 21.3.4      | C2927         | RECOMPOSIÇÃO DE MEIO FIO EM CONCRETO  | M       | 17,33          |
| 21.3.5      | C2928         | RECOMPOSIÇÃO DE MEIO FIO EM PEDRA GRANITICA   | M       | 16,95          |
| 21.3.6      | C3036         | RECOMPOSIÇÃO DE PAVIMENTAÇÃO C/BLOKRET REAPROVEITADO  | M2      | 16,04          |





# TABELA UNIFICADA SEINFRA

Versão: 027.1 - ENC. SOCIAIS 83,85%



| ITEM        | CÓDIGO                  | DESCRIÇÃO   | UNIDADE | PREÇO UNITÁRIO   |
|-------------|-------------------------|---|---------|------------------|
| 21.3.7      | C2136                   | RECOMPOSIÇÃO DE PAVIMENTAÇÃO DE PRÉ- MOLDADO S/ COXIM DE AREIA  | M2      | 31,33            |
| 21.3.8      | C2929                   | RECOMPOSIÇÃO DE PAVIMENTAÇÃO EM PARALELEPÍEDO C/REJUNTAMENTO  | M2      | 44,36            |
| 21.3.9      | C2930                   | RECOMPOSIÇÃO DE PAVIMENTAÇÃO EM PARALELEPÍEDO S/REJUNTAMENTO  | M2      | 30,13            |
| 21.3.10     | C2931                   | RECOMPOSIÇÃO DE PAVIMENTAÇÃO EM PEDRA PORTUGUESA  | M2      | 33,82            |
| 21.3.11     | C2932                   | RECOMPOSIÇÃO DE PAVIMENTAÇÃO EM PEDRA TOSCA C/REJUNTAMENTO  | M2      | 27,18            |
| 21.3.12     | C2933                   | RECOMPOSIÇÃO DE PAVIMENTAÇÃO EM PEDRA TOSCA S/REJUNTAMENTO  | M2      | 17,84            |
| <b>22</b>   | <b>OBRAS PORTUÁRIAS</b> |   |         | <b>98.228,49</b> |
| <b>22.1</b> | <b>FUNDAÇÕES</b>        |   |         | <b>96.100,56</b> |
| 22.1.1      | C5129                   | CONFECÇÃO DE CAMISA METÁLICA, E = 6.3MM; D = 600MM  | M       | 776,00           |
| 22.1.2      | C5130                   | CONFECÇÃO DE CAMISA METÁLICA, E = 6.3MM; D = 700MM  | M       | 900,86           |
| 22.1.3      | C5131                   | CONFECÇÃO DE CAMISA METÁLICA, E = 6.3MM; D = 800MM  | M       | 1.025,76         |
| 22.1.4      | C5132                   | CONFECÇÃO DE CAMISA METÁLICA, E = 6.3MM; D = 900MM  | M       | 1.150,62         |
| 22.1.5      | C5133                   | CONFECÇÃO DE CAMISA METÁLICA, E = 6.3MM; D = 1000MM   | M       | 1.275,53         |
| 22.1.6      | C5134                   | CONFECÇÃO DE CAMISA METÁLICA, E = 8.0MM; D = 700MM  | M       | 1.156,41         |
| 22.1.7      | C5135                   | CONFECÇÃO DE CAMISA METÁLICA, E = 8.0MM; D = 800MM  | M       | 1.315,00         |
| 22.1.8      | C5136                   | CONFECÇÃO DE CAMISA METÁLICA, E = 8.0MM; D = 900MM  | M       | 1.473,59         |
| 22.1.9      | C5137                   | CONFECÇÃO DE CAMISA METÁLICA, E = 8.0MM; D = 1000MM   | M       | 1.632,19         |
| 22.1.10     | C5138                   | CONFECÇÃO DE CAMISA METÁLICA, E = 8.0MM; D = 1100MM   | M       | 1.790,81         |
| 22.1.11     | C5139                   | CONFECÇÃO DE CAMISA METÁLICA, E = 8.0MM; D = 1200MM   | M       | 1.949,38         |
| 22.1.12     | C5140                   | CONFECÇÃO DE CAMISA METÁLICA, E = 9.5MM; D = 900MM  | M       | 1.763,46         |
| 22.1.13     | C5141                   | CONFECÇÃO DE CAMISA METÁLICA, E = 9.5MM; D = 1000MM   | M       | 1.951,81         |
| 22.1.14     | C5142                   | CONFECÇÃO DE CAMISA METÁLICA, E = 9.5MM; D = 1100MM   | M       | 2.140,17         |
| 22.1.15     | C5143                   | CONFECÇÃO DE CAMISA METÁLICA, E = 9.5MM; D = 1200MM   | M       | 2.328,45         |
| 22.1.16     | C5144                   | CONFECÇÃO DE CAMISA METÁLICA, E = 9.5MM; D = 1300MM   | M       | 2.516,81         |
| 22.1.17     | C5145                   | CONFECÇÃO DE CAMISA METÁLICA, E = 9.5MM; D = 1400MM   | M       | 2.705,11         |
| 22.1.18     | C5146                   | CONFECÇÃO DE CAMISA METÁLICA, E = 9.5MM; D = 1500MM   | M       | 2.893,46         |
| 22.1.19     | C5147                   | CONFECÇÃO DE CAMISA METÁLICA, E = 12.5MM; D = 1400MM  | M       | 3.590,63         |
| 22.1.20     | C5148                   | CONFECÇÃO DE CAMISA METÁLICA, E = 12.5MM; D = 1500MM  | M       | 3.838,46         |
| 22.1.21     | C5149                   | CONFECÇÃO DE CAMISA METÁLICA, E = 12.5MM; D = 1600MM  | M       | 4.086,31         |
| 22.1.22     | C5150                   | CONFECÇÃO DE CAMISA METÁLICA, E = 12.5MM; D = 1700MM  | M       | 4.334,05         |
| 22.1.23     | C5151                   | CONFECÇÃO DE CAMISA METÁLICA, E = 12.5MM; D = 1800MM  | M       | 4.581,88         |
| 22.1.24     | C5152                   | CRAVAÇÃO DE CAMISA METÁLICA, E = 6.3MM; D = 600MM, C/ UTILIZAÇÃO DE MARTELO VIBRATÓRIO E PLATAFORMA FLUTUANTE | M       | 337,59           |
| 22.1.25     | C5153                   | CRAVAÇÃO DE CAMISA METÁLICA, E = 6.3MM; D = 700MM, C/ UTILIZAÇÃO DE MARTELO VIBRATÓRIO E PLATAFORMA FLUTUANTE | M       | 338,12           |
| 22.1.26     | C5154                   | CRAVAÇÃO DE CAMISA METÁLICA, E = 6.3MM; D = 800MM, C/ UTILIZAÇÃO DE MARTELO VIBRATÓRIO E PLATAFORMA FLUTUANTE | M       | 354,10           |





# TABELA UNIFICADA SEINFRA

Versão: 027.1 - ENC. SOCIAIS 83,85%



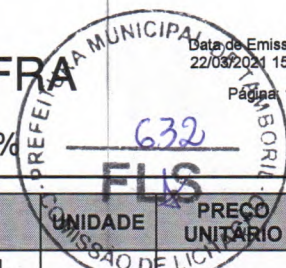
| ITEM        | CÓDIGO            | DESCRIÇÃO   | UNIDADE | PREÇO UNITÁRIO  |
|-------------|-------------------|---|---------|-----------------|
| 22.1.27     | C5155             | CRAVAÇÃO DE CAMISA METÁLICA, E = 6.3MM; D = 900MM, C/ UTILIZAÇÃO DE MARTELO VIBRATÓRIO E PLATAFORMA FLUTUANTE   | M       | 354,63          |
| 22.1.28     | C5156             | CRAVAÇÃO DE CAMISA METÁLICA, E = 6.3MM; D = 1000MM, C/ UTILIZAÇÃO DE MARTELO VIBRATÓRIO E PLATAFORMA FLUTUANTE  | M       | 375,15          |
| 22.1.29     | C5157             | CRAVAÇÃO DE CAMISA METÁLICA, E = 8.0MM; D = 700MM, C/ UTILIZAÇÃO DE MARTELO VIBRATÓRIO E PLATAFORMA FLUTUANTE   | M       | 338,34          |
| 22.1.30     | C5158             | CRAVAÇÃO DE CAMISA METÁLICA, E = 8.0MM; D = 800MM, C/ UTILIZAÇÃO DE MARTELO VIBRATÓRIO E PLATAFORMA FLUTUANTE   | M       | 354,34          |
| 22.1.31     | C5159             | CRAVAÇÃO DE CAMISA METÁLICA, E = 8.0MM; D = 900MM, C/ UTILIZAÇÃO DE MARTELO VIBRATÓRIO E PLATAFORMA FLUTUANTE   | M       | 354,93          |
| 22.1.32     | C5160             | CRAVAÇÃO DE CAMISA METÁLICA, E = 8.0MM; D = 1000MM, C/ UTILIZAÇÃO DE MARTELO VIBRATÓRIO E PLATAFORMA FLUTUANTE  | M       | 375,48          |
| 22.1.33     | C5161             | CRAVAÇÃO DE CAMISA METÁLICA, E = 8.0MM; D = 1100MM, C/ UTILIZAÇÃO DE MARTELO VIBRATÓRIO E PLATAFORMA FLUTUANTE  | M       | 376,12          |
| 22.1.34     | C5162             | CRAVAÇÃO DE CAMISA METÁLICA, E = 8.0MM; D = 1200MM, C/ UTILIZAÇÃO DE MARTELO VIBRATÓRIO E PLATAFORMA FLUTUANTE  | M       | 396,72          |
| 22.1.35     | C5163             | CRAVAÇÃO DE CAMISA METÁLICA, E = 9.5MM; D = 900MM, C/ UTILIZAÇÃO DE MARTELO VIBRATÓRIO E PLATAFORMA FLUTUANTE   | M       | 355,44          |
| 22.1.36     | C5164             | CRAVAÇÃO DE CAMISA METÁLICA, E = 9.5MM; D = 1000MM, C/ UTILIZAÇÃO DE MARTELO VIBRATÓRIO E PLATAFORMA FLUTUANTE  | M       | 376,09          |
| 22.1.37     | C5165             | CRAVAÇÃO DE CAMISA METÁLICA, E = 9.5MM; D = 1100MM, C/ UTILIZAÇÃO DE MARTELO VIBRATÓRIO E PLATAFORMA FLUTUANTE  | M       | 376,73          |
| 22.1.38     | C5166             | CRAVAÇÃO DE CAMISA METÁLICA, E = 9.5MM; D = 1200MM, C/ UTILIZAÇÃO DE MARTELO VIBRATÓRIO E PLATAFORMA FLUTUANTE  | M       | 397,42          |
| 22.1.39     | C5167             | CRAVAÇÃO DE CAMISA METÁLICA, E = 9.5MM; D = 1300MM, C/ UTILIZAÇÃO DE MARTELO VIBRATÓRIO E PLATAFORMA FLUTUANTE  | M       | 398,18          |
| 22.1.40     | C5168             | CRAVAÇÃO DE CAMISA METÁLICA, E = 9.5MM; D = 1400MM, C/ UTILIZAÇÃO DE MARTELO VIBRATÓRIO E PLATAFORMA FLUTUANTE  | M       | 418,90          |
| 22.1.41     | C5169             | CRAVAÇÃO DE CAMISA METÁLICA, E = 9.5MM; D = 1500MM, C/ UTILIZAÇÃO DE MARTELO VIBRATÓRIO E PLATAFORMA FLUTUANTE  | M       | 439,66          |
| 22.1.42     | C5170             | CRAVAÇÃO DE CAMISA METÁLICA, E = 12.5MM; D = 1400MM, C/ UTILIZAÇÃO DE MARTELO VIBRATÓRIO E PLATAFORMA FLUTUANTE | M       | 420,94          |
| 22.1.43     | C5171             | CRAVAÇÃO DE CAMISA METÁLICA, E = 12.5MM; D = 1500MM, C/ UTILIZAÇÃO DE MARTELO VIBRATÓRIO E PLATAFORMA FLUTUANTE | M       | 441,86          |
| 22.1.44     | C5172             | CRAVAÇÃO DE CAMISA METÁLICA, E = 12.5MM; D = 1600MM, C/ UTILIZAÇÃO DE MARTELO VIBRATÓRIO E PLATAFORMA FLUTUANTE | M       | 458,26          |
| 22.1.45     | C5173             | CRAVAÇÃO DE CAMISA METÁLICA, E = 12.5MM; D = 1700MM, C/ UTILIZAÇÃO DE MARTELO VIBRATÓRIO E PLATAFORMA FLUTUANTE | M       | 479,26          |
| 22.1.46     | C5174             | CRAVAÇÃO DE CAMISA METÁLICA, E = 12.5MM; D = 1800MM, C/ UTILIZAÇÃO DE MARTELO VIBRATÓRIO E PLATAFORMA FLUTUANTE | M       | 500,34          |
| 22.1.47     | C4319             | CRAVAÇÃO DE ESTACA PRÉ-MOLDADA C/ UTILIZAÇÃO DE PLATAFORMA FLUTUANTE  | M       | 955,06          |
| 22.1.48     | C4144             | ESCAVAÇÃO EM ROCHA ALTERADA D= 0,93m  | M3      | 1.009,23        |
| 22.1.49     | C4145             | ESCAVAÇÃO EM ROCHA SÃ D= 0,93m  | M3      | 4.092,14        |
| 22.1.50     | C4143             | ESCAVAÇÃO EM SOLO D= 0,93m  | M3      | 630,86          |
| 22.1.51     | C4298             | ESCAVAÇÃO EM ROCHA ALTERADA DIÂMETRO 0,93m C/ UTILIZAÇÃO DE PLATAFORMA FLUTUANTE                                | M3      | 2.828,31        |
| 22.1.52     | C4299             | ESCAVAÇÃO EM ROCHA SÃ DIÂMETRO 0,93m C/ UTILIZAÇÃO DE PLATAFORMA FLUTUANTE                                      | M3      | 8.216,41        |
| 22.1.53     | C4300             | ESCAVAÇÃO EM SOLO DIÂMETRO 0,93m C/ UTILIZAÇÃO DE PLATAFORMA FLUTUANTE  | M3      | 1.413,66        |
| 22.1.54     | C3983             | FABRICAÇÃO E FORNECIMENTO DE ACESSÓRIOS METÁLICOS PARA ESTACA DE CONCRETO (PONTEIRA E ANEL)                     | T       | 14.806,16       |
| 22.1.55     | C4310             | POSICIONAMENTO, OPERAÇÃO E REMOÇÃO DE CAMISA METÁLICA C/ UTILIZAÇÃO DE PLATAFORMA FLUTUANTE                     | UN      | 1.953,38        |
| <b>22.2</b> | <b>ESTRUTURAS</b> |   |         | <b>1.930,02</b> |
| 22.2.1      | C4146             | CARGA E TRANSP. DE ESTACA PRÉ-MOLDADA DO ESTOQUE AO LOCAL DE APLICAÇÃO, INCLUSIVE ASSENTAMENTO                  | M       | 158,47          |





# TABELA UNIFICADA SEINFRA

Versão: 027.1 - ENC. SOCIAIS 83,85%



| ITEM        | CÓDIGO                                    | DESCRIÇÃO   | UNIDADE | PREÇO UNITÁRIO |
|-------------|---|---|---------|----------------|
| 22.2.2      | C4318                                     | CARGA E TRANSPORTE DE ESTACA PRÉ-MOLDADA DO ESTOQUE AO LOCAL DE APLICAÇÃO C/ UTILIZAÇÃO DE PLATAFORMA FLUTUANTE, INCLUSIVE ASSENTAMENTO | M       | 414,03         |
| 22.2.3      | C4153                                     | CARGA E TRANSP. DE PEÇAS PRÉ-MOLDADAS DO ESTOQUE AO LOCAL DE APLICAÇÃO, INCLUSIVE ASSENTAMENTO  | M3      | 108,01         |
| 22.2.4      | C4290                                     | CARGA E TRANSPORTE DE PEÇAS PRÉ-MOLDADAS, INCLUSIVE ASSENTAMENTO C/ UTILIZAÇÃO DE PLATAFORMA FLUTUANTE                                  | M3      | 323,36         |
| 22.2.5      | C4311                                     | POSICIONAMENTO, OPERAÇÃO E REMOÇÃO DE CONTRAVENTAMENTO METÁLICO DE ESTACAS C/ PLATAFORMA FLUTUANTE                                      | T       | 926,15         |
| <b>22.3</b> | <b>QUEBRA-MAR / ENROCAMENTO</b>           |   |         | <b>147,90</b>  |
| 22.3.1      | C4288                                     | CARGA E ARRUMAÇÃO DE PEDRAS (0,001 T ATÉ 1,00 T), INCLUSIVE LANÇAMENTO  | M3      | 10,27          |
| 22.3.2      | C4287                                     | CARGA E ARRUMAÇÃO DE PEDRAS (1,00 T ATÉ 6,00 T), INCLUSIVE LANÇAMENTO   | M3      | 13,05          |
| 22.3.3      | C1097                                     | CARGA E ARRUMAÇÃO DE PEDRAS COM GUINDASTE MUNIDO DE CAÇAMBA METÁLICA  | M3      | 20,45          |
| 22.3.4      | C4289                                     | CARGA E LANÇAMENTO DE BRITA P/ REVESTIMENTO, INCLUSIVE ESPALHAMENTO   | M3      | 17,63          |
| 22.3.5      | C4306                                     | LAVRA, SELEÇÃO E ESTOQUE DE PEDRAS (1,00 T ATÉ 4,00 T)  | M3      | 28,45          |
| 22.3.6      | C4307                                     | LAVRA, SELEÇÃO E ESTOQUE DE PEDRAS (4,00 T ATÉ 6,00 T)  | M3      | 30,12          |
| 22.3.7      | C4308                                     | LAVRA, SELEÇÃO E ESTOQUE DE PEDRAS (0,0001 T ATÉ 1,00 T)  | M3      | 27,93          |
| 22.3.8      | C4332                                     | TRANSPORTE DE PEDRAS ATÉ 1,0 T EM RODOVIA PAVIMENTADA (Y = 1,53X + 2,87)  | M3      | 0,00           |
| 22.3.9      | C4413                                     | TRANSPORTE DE PEDRA ATÉ 1,0 T EM TRECHO NÃO PAVIMENTADO (Y = 2,55X + 2,87)  | M3      | 0,00           |
| 22.3.10     | C4313                                     | TRANSPORTE DE PEDRAS DE 1,0 T ATÉ 6,0 T EM RODOVIA PAVIMENTADA (Y = 1,86X + 4,64)   | M3      | 0,00           |
| 22.3.11     | C4414                                     | TRANSPORTE DE PEDRA DE 1,00 T ATÉ 6,00 T EM TRECHO NÃO PAVIMENTADO (Y = 3,09X + 4,64)   | M3      | 0,00           |
| <b>22.4</b> | <b>DRAGAGEM</b>                           |   |         | <b>50,01</b>   |
| 22.4.1      | C4315                                     | ATERRO HIDRÁULICO, INCLUINDO DRAGAGEM, ESPALHAMENTO NIVELADO E MOBILIZAÇÃO/DESMOBILIZAÇÃO DA DRAGA                                      | M3      | 26,59          |
| 22.4.2      | C4283                                     | DRAGAGEM INCLUINDO MOBILIZAÇÃO/DESMOBILIZAÇÃO DA DRAGA  | M3      | 23,42          |
| <b>23</b>   | <b>TRANSPORTES PARA OBRAS RODOVIÁRIAS</b> |   |         | <b>0,00</b>    |
| <b>23.1</b> | <b>LOCAL</b>                              |   |         | <b>0,00</b>    |
| 23.1.1      | C3143                                     | TRANSPORTE LOCAL C/ DMT ATÉ 4,00 KM (Y = 0,93X + 0,97)  | T       | 0,00           |
| 23.1.2      | C3144                                     | TRANSPORTE LOCAL COM DMT ENTRE 4,01 Km E 30,00 Km (Y = 0,67X + 0,97)  | T       | 0,00           |
| 23.1.3      | C4161                                     | TRANSPORTE LOCAL C/ DMT SUPERIOR A 30,00 Km (Y = 0,52X + 0,97)  | T       | 0,00           |
| 23.1.4      | C3157                                     | TRANSPORTE LOCAL D'ÁGUA P/SERVIÇOS DE PAVIMENTAÇÃO C/ DMT SUPERIOR A 7,00 Km (Y = 1,06X)  | T       | 0,00           |
| 23.1.5      | C3312                                     | TRANSPORTE LOCAL DE BRITA P/ TRATAMENTOS SUPERFICIAIS (Y = 0,78X + 3,88)  | T       | 0,00           |
| 23.1.6      | C3224                                     | TRANSPORTE LOCAL DE LIGANTES BETUMINOSOS C/DMT SUPERIOR A 15,00 Km (Y = 1,59X)  | T       | 0,00           |
| 23.1.7      | C3225                                     | TRANSPORTE LOCAL DE MISTURA BETUMINOSA À FRIO (Y = 0,78X + 2,33)  | T       | 0,00           |
| 23.1.8      | C3226                                     | TRANSPORTE LOCAL DE MISTURA BETUMINOSA À QUENTE (Y = 0,78X + 2,91)  | T       | 0,00           |
| <b>23.2</b> | <b>COMERCIAL</b>                          |   |         | <b>0,00</b>    |
| 23.2.1      | C3311                                     | TRANSPORTE COMERCIAL EM RODOVIA PAVIMENTADA (Y = 0,36X)   | T       | 0,00           |
| 23.2.2      | C3310                                     | TRANSPORTE COMERCIAL EM RODOVIA NÃO PAVIMENTADA (Y = 0,45X)   | T       | 0,00           |





# TABELA UNIFICADA SEINFRA

Versão: 027.1 - ENC. SOCIAIS 83,85%



| ITEM        | CÓDIGO                               | DESCRIÇÃO   | UNIDADE | PREÇO UNITÁRIO    |
|-------------|--------------------------------------|---|---------|-------------------|
| <b>23.3</b> | <b>MATERIAL BETUMINOSO</b>           |   |         | <b>0,00</b>       |
| 23.3.1      | I0001                                | TRANSPORTE COMERCIAL DE MATERIAL BETUMINOSO À FRIO (Y = 0,43X + 41,40)              | T       | 0,00              |
| 23.3.2      | I0002                                | TRANSPORTE COMERCIAL DE MATERIAL BETUMINOSO À QUENTE (Y = 0,45X + 46,03)            | T       | 0,00              |
| <b>24</b>   | <b>SINALIZAÇÃO DO SISTEMA VIÁRIO</b> |   |         | <b>235.408,21</b> |
| <b>24.1</b> | <b>SINALIZAÇÃO HORIZONTAL</b>        |   |         | <b>3.846,79</b>   |
| 24.1.1      | C0354                                | BALIZADOR EM PVC RÍGIDO D=3" C/ENCHIMENTO DE CONCRETO                               | UN      | 168,93            |
| 24.1.2      | C3219                                | FAIXA.HORIZONTAL/TINTA REFLETIVA/RESINA ACRÍLICA À BASE D'ÁGUA                      | M2      | 14,32             |
| 24.1.3      | C3220                                | FAIXA.HORIZONTAL/TINTA REFLETIVA/RESINA ACRÍLICA                                    | M2      | 21,05             |
| 24.1.4      | C3616                                | SEGREGADOR DE TRÁFEGO TIPO JABOTI: FORNECIMENTO E APLICAÇÃO                         | UN      | 110,78            |
| 24.1.5      | C3236                                | SÍMBOLOS NO PAVIMENTO/RESINA ACRÍLICA   | M2      | 25,94             |
| 24.1.6      | C3237                                | SÍMBOLOS NO PAVIMENTO/RESINA ACRÍLICA À BASE D'ÁGUA                                 | M2      | 18,59             |
| 24.1.7      | C3116                                | SONORIZADOR PRÉ-MOLDADO DE CONCRETO (30MPA) L=9,00M                                 | UN      | 3.313,95          |
| 24.1.8      | C3117                                | TACHA REFLETIVA MONODIRECIONAL : FORNECIMENTO/APLICAÇÃO                             | UN      | 19,63             |
| 24.1.9      | C4527                                | TACHA REFLETIVA BIDIRECIONAL: FORNECIMENTO/APLICAÇÃO                                | UN      | 21,04             |
| 24.1.10     | C3118                                | TACHÃO REFLETIVO MONODIRECIONAL: FORNECIMENTO/APLICAÇÃO                             | UN      | 45,38             |
| 24.1.11     | C4528                                | TACHÃO REFLETIVO BIDIRECIONAL: FORNECIMENTO/APLICAÇÃO                               | UN      | 48,33             |
| 24.1.12     | C3119                                | TARTARUGAS: FORNECIMENTO/APLICAÇÃO  | UN      | 38,85             |
| <b>24.2</b> | <b>SINALIZAÇÃO VERTICAL</b>          |   |         | <b>37.360,42</b>  |
| 24.2.1      | C3158                                | DEFENSAS METÁLICAS SEMI-MALEÁVEIS SIMPLES   | M       | 410,46            |
| 24.2.2      | C3321                                | MARCO DE REFERÊNCIA DO SISTEMA RODOVIÁRIO ESTADUAL (S.R.E) EM CONCRETO              | UN      | 80,75             |
| 24.2.3      | C3370                                | MARCO QUILOMÉTRICO REFLETIVO EM AÇO GALVANIZADO                                     | M2      | 668,42            |
| 24.2.4      | C3286                                | MARCO QUILOMÉTRICO REFLETIVO EM AÇO GALVANIZADO C/PELÍCULA ANTI-PICHANTE            | M2      | 711,48            |
| 24.2.5      | C3371                                | MARCO QUILOMÉTRICO REFLETIVO EM ALUMÍNIO  | M2      | 753,05            |
| 24.2.6      | C3285                                | MARCO QUILOMÉTRICO REFLETIVO EM ALUMÍNIO C/PELÍCULA ANTI-PICHANTE                   | M2      | 852,55            |
| 24.2.7      | C3372                                | MARCO QUILOMÉTRICO REFLETIVO EM POLIÉSTER C/ FIBRA DE VIDRO                         | M2      | 1.116,75          |
| 24.2.8      | C3287                                | MARCO QUILOMÉTRICO REFLETIVO EM POLIÉSTER C/FIBRA DE VIDRO C/PELÍCULA ANTI-PICHANTE | M2      | 1.156,75          |
| 24.2.9      | C3362                                | PAINEL REFLETIVO EM AÇO GALVANIZADO   | M2      | 606,86            |
| 24.2.10     | C3291                                | PAINEL REFLETIVO EM AÇO GALVANIZADO C/PELÍCULA ANTI-PICHANTE                        | M2      | 649,92            |
| 24.2.11     | C3363                                | PAINEL REFLETIVO EM ALUMÍNIO  | M2      | 691,49            |
| 24.2.12     | C3290                                | PAINEL REFLETIVO EM ALUMÍNIO C/PELÍCULA ANTI-PICHANTE                               | M2      | 790,99            |
| 24.2.13     | C3374                                | PAINEL REFLETIVO EM POLIÉSTER COM FIBRA DE VIDRO                                    | M2      | 1.056,56          |
| 24.2.14     | C3292                                | PAINEL REFLETIVO EM POLIÉSTER COM FIBRA DE VIDRO C/PELÍCULA ANTI-PICHANTE           | M2      | 1.095,19          |
| 24.2.15     | C3364                                | PAINEL SEMI-REFLETIVO EM AÇO GALVANIZADO  | M2      | 439,08            |
| 24.2.16     | C3294                                | PAINEL SEMI-REFLETIVO EM AÇO GALVANIZADO C/PELÍCULA ANTI-PICHANTE                   | M2      | 479,19            |